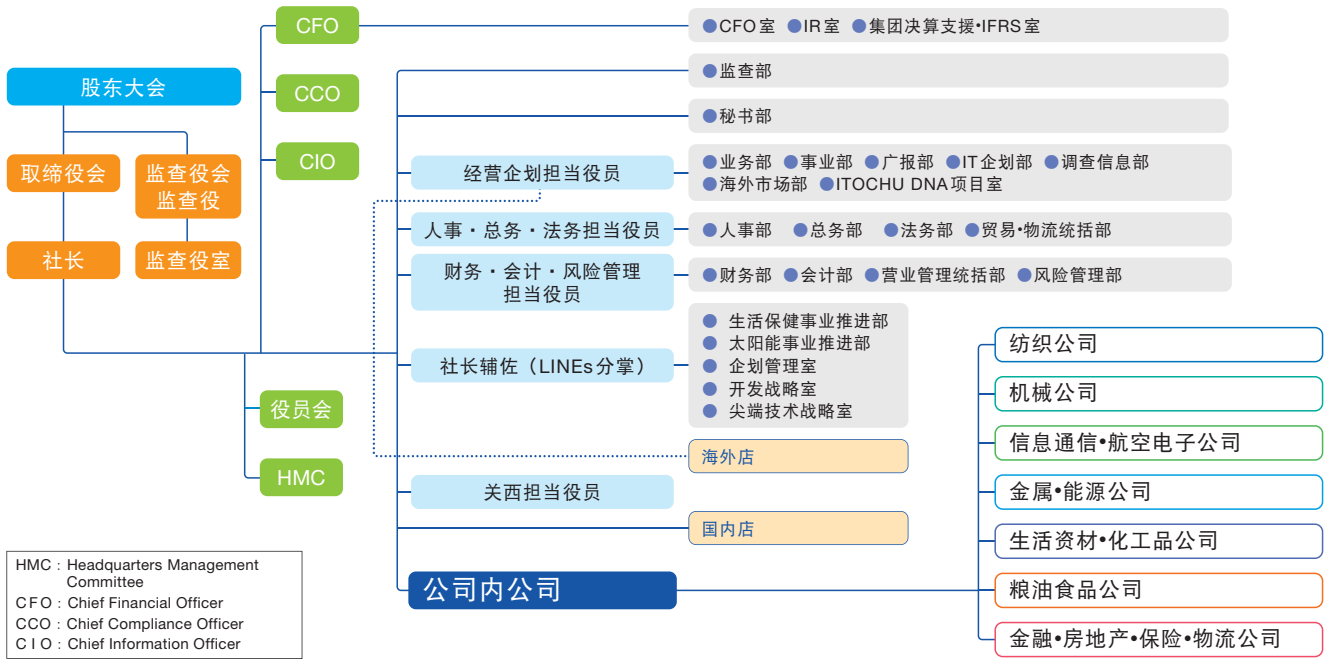
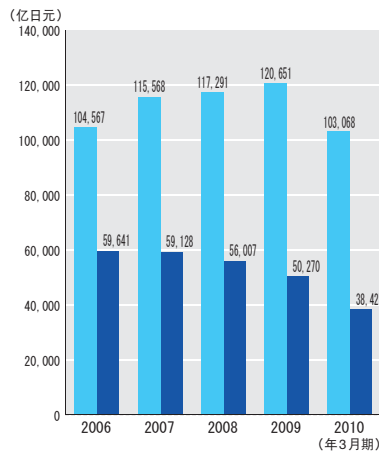


组织图 (截至2010年4月1日)

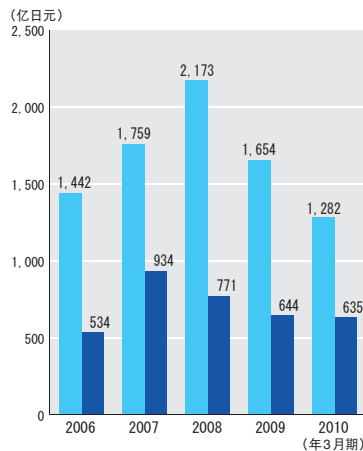


财务信息

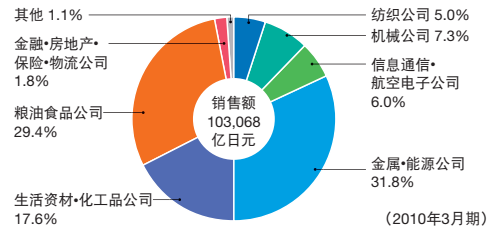
■ 销售额



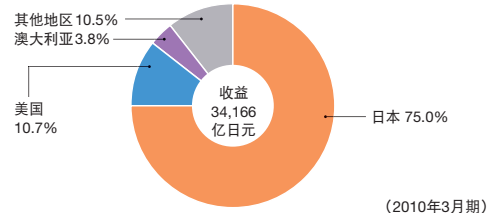
■ 本期净损益



■ 各公司内公司的销售额构成比 (合并)



■ 各区域的收益构成比 (合并)



- (注) ● 伊藤忠商事の合并结算财务报表根据美国会计准则编制。
- 合并结算销售额根据日本会计惯例表示, 是本公司及其合并结算子公司作为合同当事人所发生的交易额即作为代理人参与的交易额的合计。
- 各地区收益构成比(合并结算)按作为收益发生源的资产所在地进行分类。
- 亿日元以下部分四舍五入。

CSR Report 2010 编辑工作组成员

纺织公司
 机械公司
 信息通信・航空电子公司
 金属・能源公司
 生活资材・化工品公司
 生活资材・化工品公司
 粮油食品公司
 粮油食品公司
 金融・房地产・保险・物流公司
 金融・房地产・保险・物流公司
 业务部

藤川 慎一郎
 喜多野 寿
 细辻 享子
 干村 裕史
 三嶋 章夫
 中别府 淳一
 吉本 充弘
 工藤 拓
 福田 英昭
 赤本 信太郎
 铃木 隆

广报部
 IR室
 海外市场部
 人事部
 法务部
 LINEs分掌
 总务部
 总务部
 总务部 CSR推进室
 总务部 CSR推进室
 总务部 CSR推进室
 总务部 CSR推进室

猪俣 惠美
 兵藤 奈绪子
 山本 志乃
 大久保 康弘
 田中 谦二
 犬饲 阳介
 森田 真人
 雨宫 香织
 高井 通彰
 櫻本 朱美
 新城 正受
 中山 比吕子