

公司概况

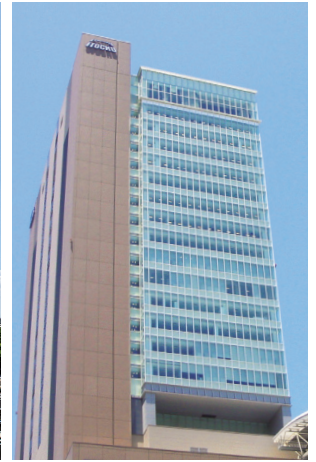
公司名称 伊藤忠商事株式会社
创业 1858年
设立 1949年12月1日
总公司所在地 东京总公司: 邮编 107-8077
 东京都港区北青山2丁目5番1号
 大阪总公司: 邮编 530-8448
 大阪市北区梅田3丁目1番3号

代表取締役社长 冈藤正广
资本金 2,022亿日元
营业所数 国内 9家
 国外 115家
 北美 9家、中南美 10家、欧洲 16家、
 非洲 6家、中近东 17家、大洋洲 4家、
 东盟·西南亚 22家、东亚 23家、CIS 8家

员工人数※ 合并 104,310人 单体 4,235人



东京总部



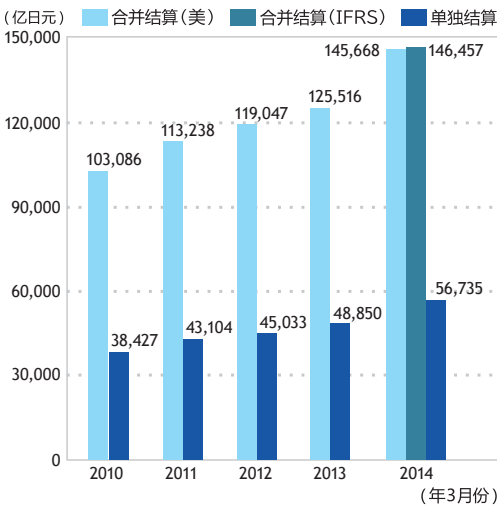
大阪总部
(North Gate Building)

(截止2014年3月31日)

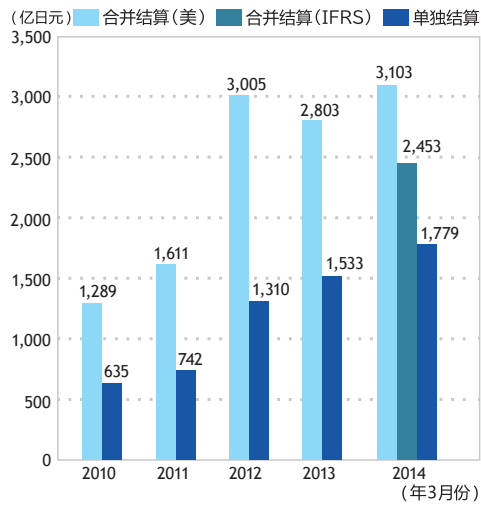
※ 合并员工数指从业人员数(不含临时雇员)

财务信息

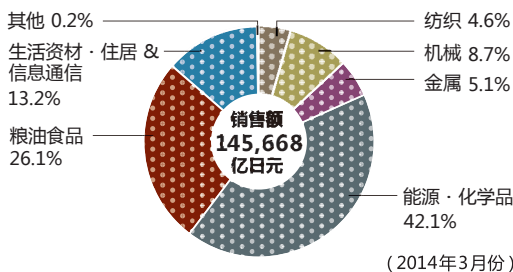
销售额



本期净损益

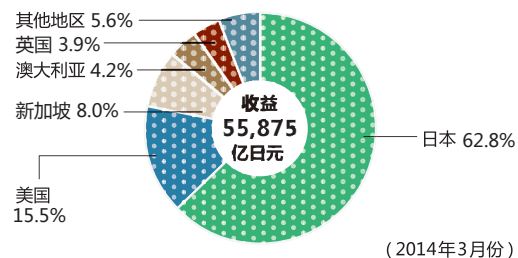


各公司内公司的销售额构成(合并/美国会计准则)



各区域收益构成比(合并/IFRS)

* 对于2014年3月份的收益按国际会计准则(IFRS)统计。



* 本公司的有价证券报告书中的合并结算财务诸表从2014年3月份起,已采用国际会计准则(IFRS)来替代以往使用的美国会计准则。但是对于2014年3月份的经营、业绩管理,仍按以往使用的美国会计准则实施。

* 合并结算销售额根据日本会计惯例表示,是本公司及其合并结算子公司作为合同当事人所发生的交易额,及作为代理人参与的交易额的合计。

* 各地区收益构成比(合并结算/IFRS)按作为收益发生源的资产所在地进行分类。

* 亿日元以下的部分四舍五入。

* 就本公司集团食品中间流通事业的相关物流经费等,对于在客户即量贩店等物流中心产生的运营费用以及运送至各店铺的运输费用等,其中由本公司集团负担的金额,从2013年3月起显示项目发生变更。伴随该变更,2011年3月期和2012年3月期的数值也同样以变更后的内容进行显示。