

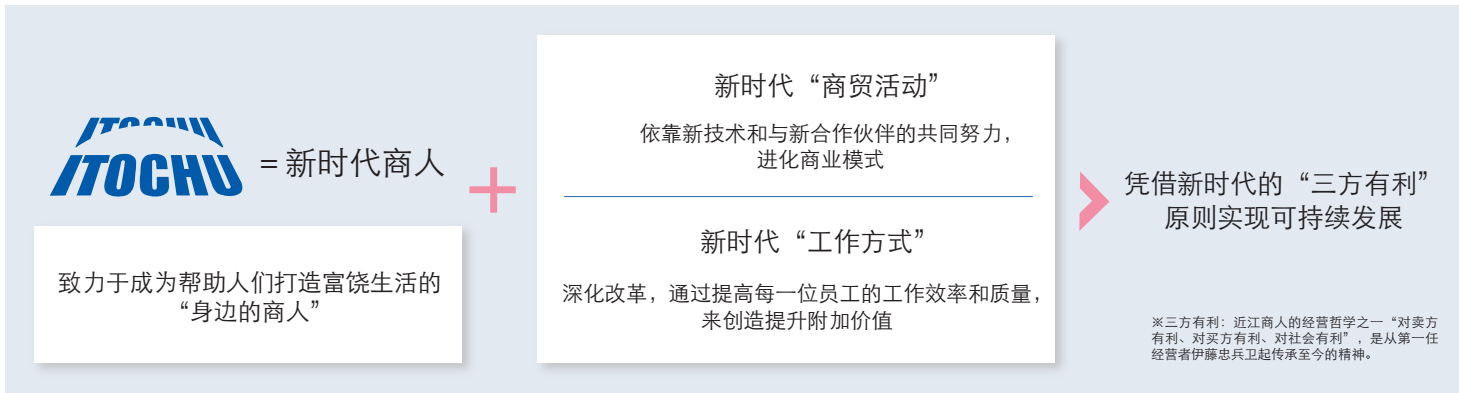


ITOCHU Corporation

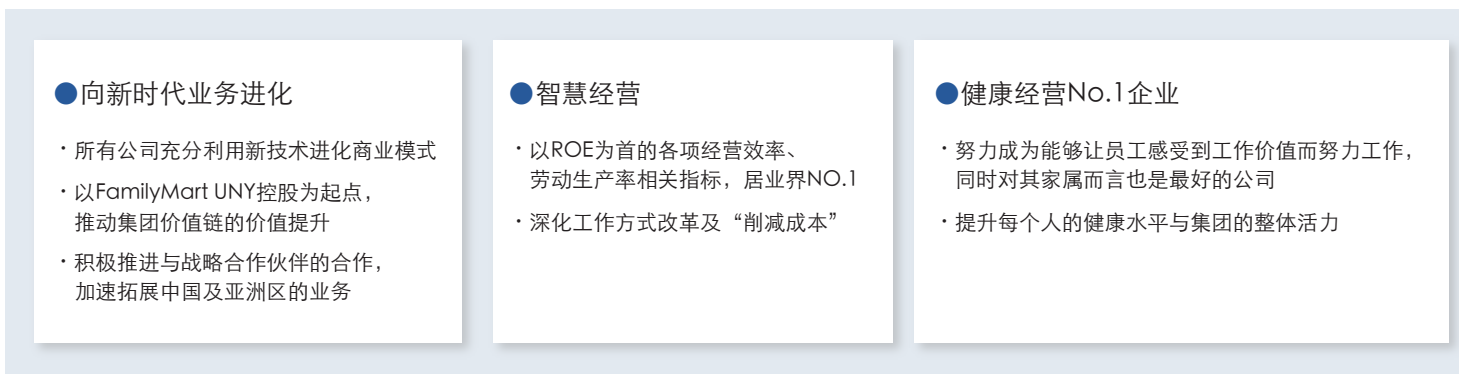
纺织公司 概述

2019

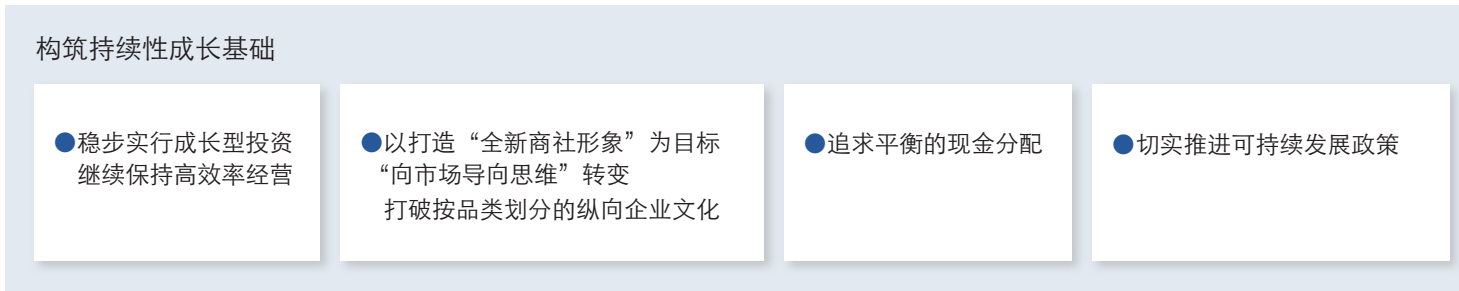
愿景



基本方针



2019年度短期经营计划

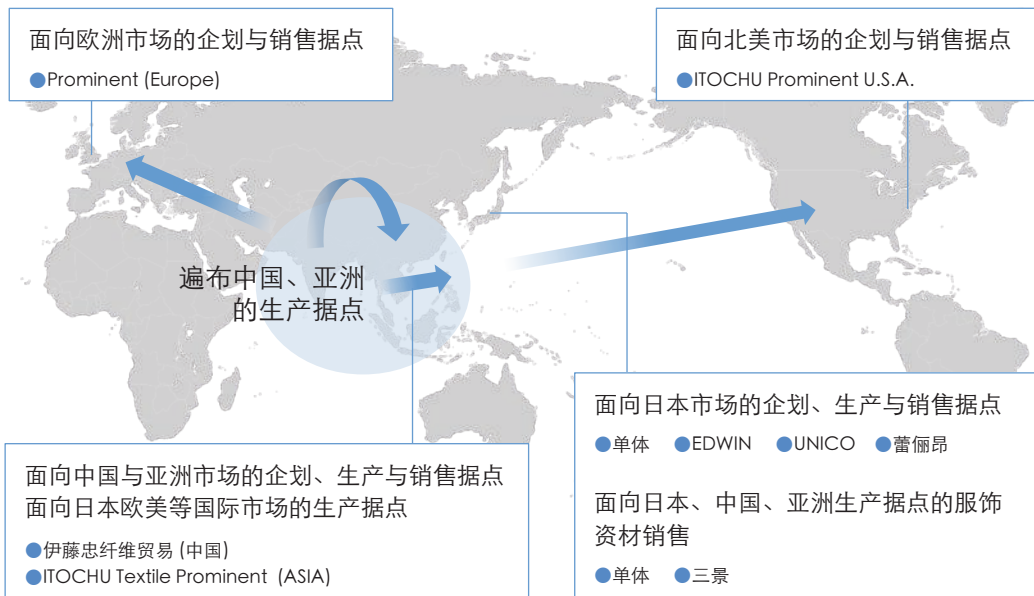


Overview 2 纺织公司的业务组合

●服装、品牌业务、纤维资材3大领域在全球范围内开展业务

服装

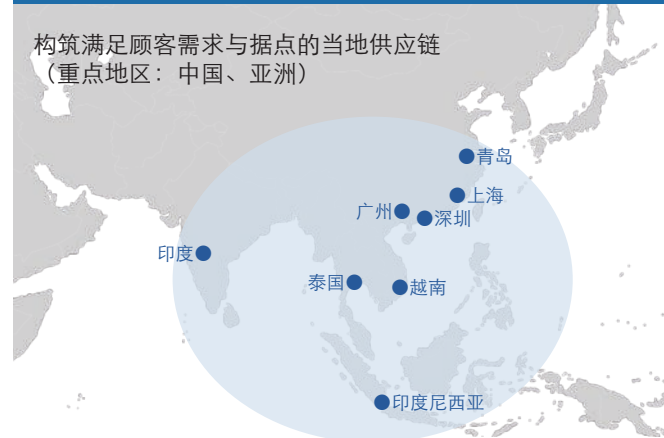
经营商品：纤维原料、纺织原料、服饰资材、纺织产品等



纤维资材

经营商品：卫生材料、汽车内装饰材料、电子材料、建材等所使用的纤维资材等

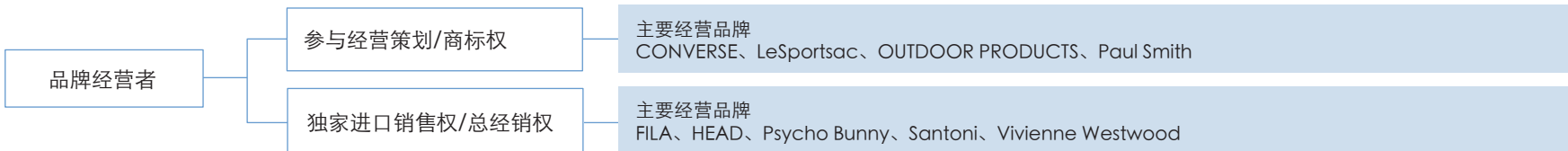
构筑满足顾客需求与据点的当地供应链
(重点地区：中国、亚洲)



将在日本、中国、亚洲地区确立的业务模式扩大到世界各地

- 单体 ●WATAKYU SEIMOA* ●寺冈制作所* ●绫羽*
- 伊藤忠纤维贸易(中国) ●ITOCHU Prominent U.S.A.

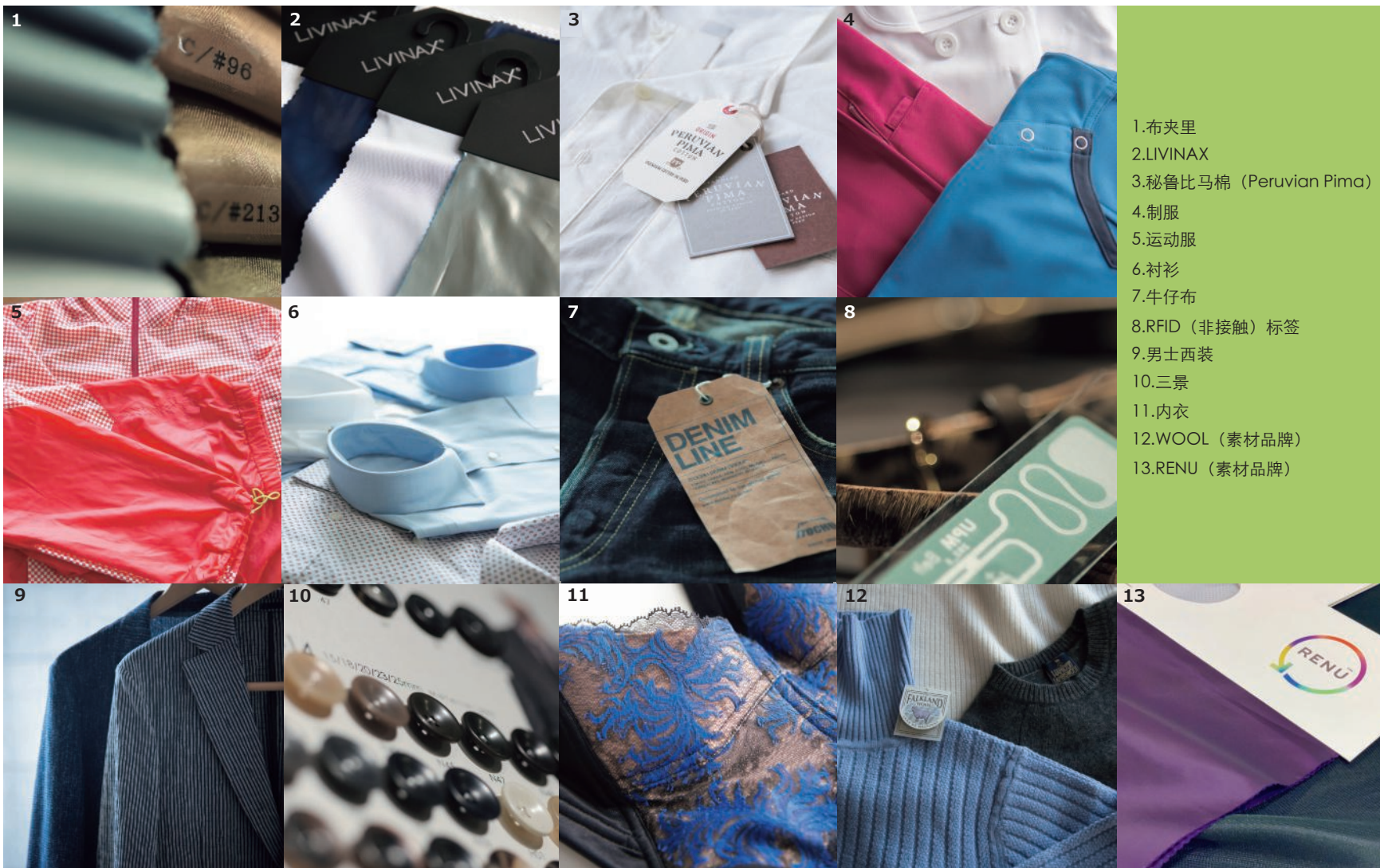
品牌业务



- 单体 ●JOI'X CORPORATION ●BMI Holdings ●SCABAL Japan ●itochu fashion system ●CI SHOPPING SERVICE ●MAGASseek* ●川边* ●ITOCHU Prominent U.S.A.
- Prominent (EUROPE) ●伊藤忠纤维贸易(中国) ●ITOCHU Textile Prominent (ASIA) ●Paul Smith Group Holdings Limited*

Overview 3 时装服装部门

- 构建以独家特有面料为核心、拥有主导权的价值链
- 从纤维原料、服饰资材到男女时装、运动服、工作服，全球性开展各种时装相关业务

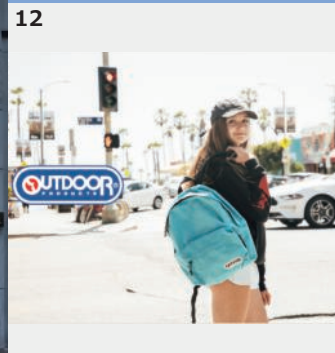


Overview 4 品牌市场营销第一部门

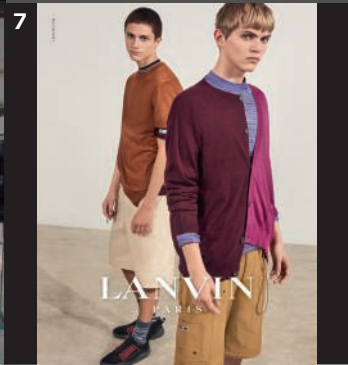
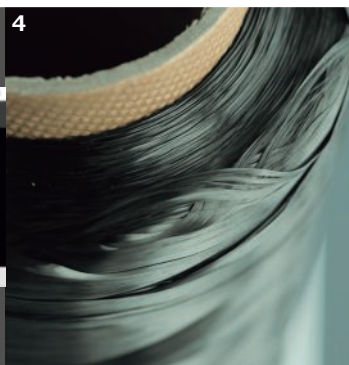
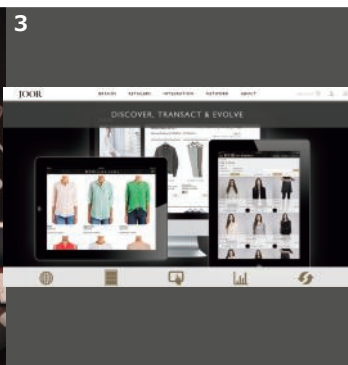
- 充分发挥营销专业的知识，将进口品牌推广至全亚洲
- 经营从服装到杂货等多种品牌，与众多分属许可证持有者和经销商一起谋求全球市场品牌价值的最大化



1. HEAD
2. Paul Smith
3. MINNETONKA
4. DAMIANI
5. Psycho Bunny
6. mila schön
7. CASTELBAJAC
8. CONVERSE
9. MooRER
10. Orobianco
11. Santoni
12. OUTDOOR PRODUCTS
13. Vivienne Westwood



- 从品牌进口和许可到企业并购，全球性拓展多样化业务
- 以“品牌”为突破口，跨越行业和业态的壁垒，综合性推进业务的同时构建从汽车部件到纸尿裤无纺布等所有纤维资材的全球性销售网络



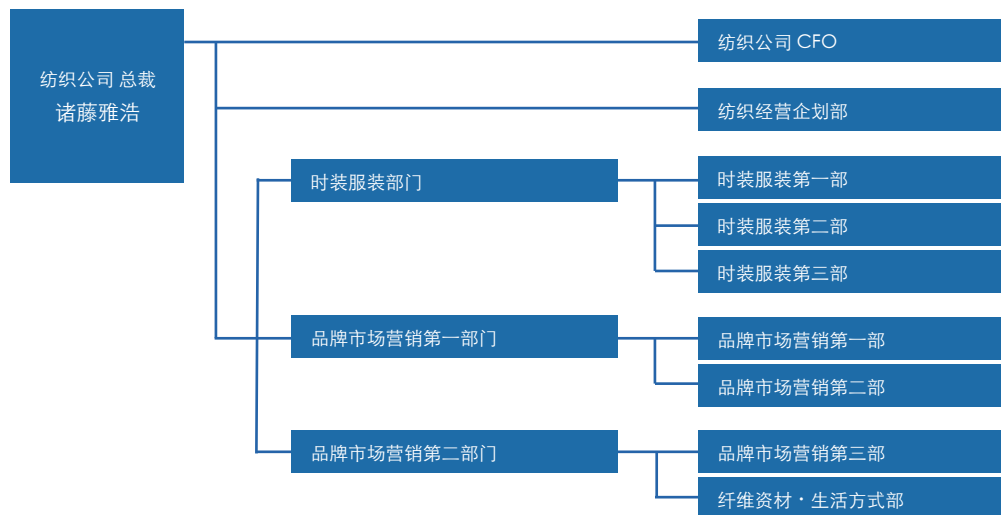
- 1.HUNTING WORLD
- 2.SCABAL
- 3.JOOR
- 4.碳纤维
- 5.Pyrenex
- 6.蕾丽昂
- 7.LANVIN
- 8.LeSportsac
- 9.Ocean Pacific
- 10.卫生材料
- 11.酒店医院等亚麻用品
供应和服务
- 12.KATHARINE HAMNETT
- 13.FILA

伊藤忠商事株式会社

创业 1858年
 设立 1949年12月1日
 东京总公司 邮编107-8077
 东京都港区北青山2-5-1
 TEL: 03-3497-2121
 大阪总公司 邮编530-8448
 大阪市北区梅田3-1-3
 TEL: 06-7638-2121
 分支机构数 日本国内9处 海外99处
 资本金 253,448百万日元
 职员人数 4,352名
 网址 <https://www.itochu.co.jp/cn/>



纺织公司 组织



业绩

伊藤忠商事

单位: 亿日元

(年3月期)	2016	2017	2018	2019	2020
销售毛利	10,697	10,935	12,104	15,638	18,640
营业利润*	2,264	2,884	3,169	3,615	4,390
合并净利润	2,404	3,522	4,003	5,005	5,000

纺织公司

单位: 亿日元

(年3月期)	2016	2017	2018	2019	2020
销售毛利	1,375	1,324	1,220	1,189	1,220
营业利润*	227	251	184	250	---
合并净利润	145	252	125	298	330

*基于日本会计处理惯例的营业利润 = (销售毛利、销售费及一般管理费、坏账的合计)

