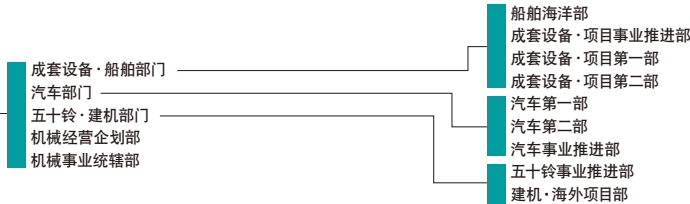
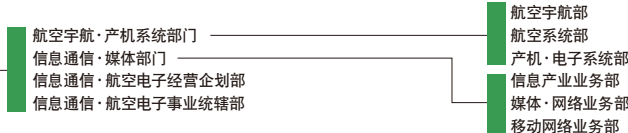


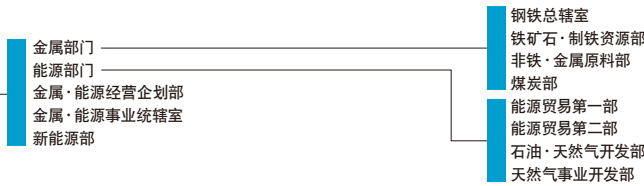
职员人数	
合并*	8,088
单体	400
子公司·关联公司数	
国内	34
海外	39



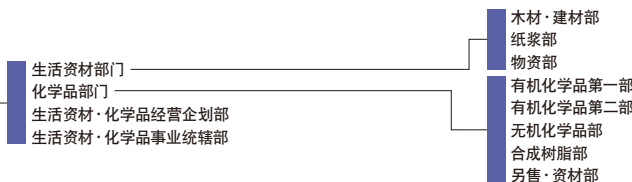
职员人数	
合并*	8,686
单体	459
子公司·关联公司数	
国内	21
海外	66



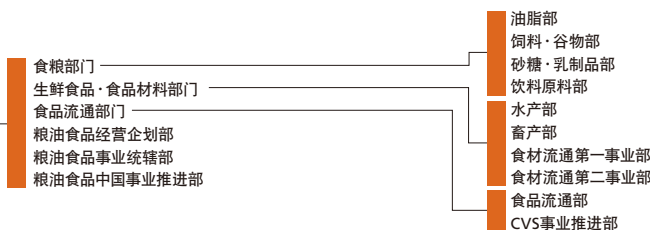
职员人数	
合并*	10,833
单体	163
子公司·关联公司数	
国内	53
海外	9



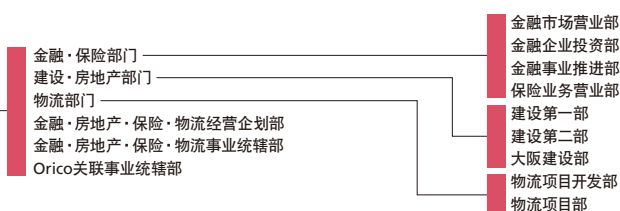
职员人数	
合并*	4,354
单体	246
子公司·关联公司数	
国内	74
海外	26



职员人数	
合并*	7,541
单体	294
子公司·关联公司数	
国内	33
海外	45



职员人数	
合并*	7,679
单体	363
子公司·关联公司数	
国内	73
海外	20



职员人数	
合并*	2,750
单体	289
子公司·关联公司数	
国内	33
海外	25

* 职员人数及子公司、关联公司数是到2009年3月31日为止的数字。
* 合并结算公司人数指在职员工数(不包括临时职员人数)。