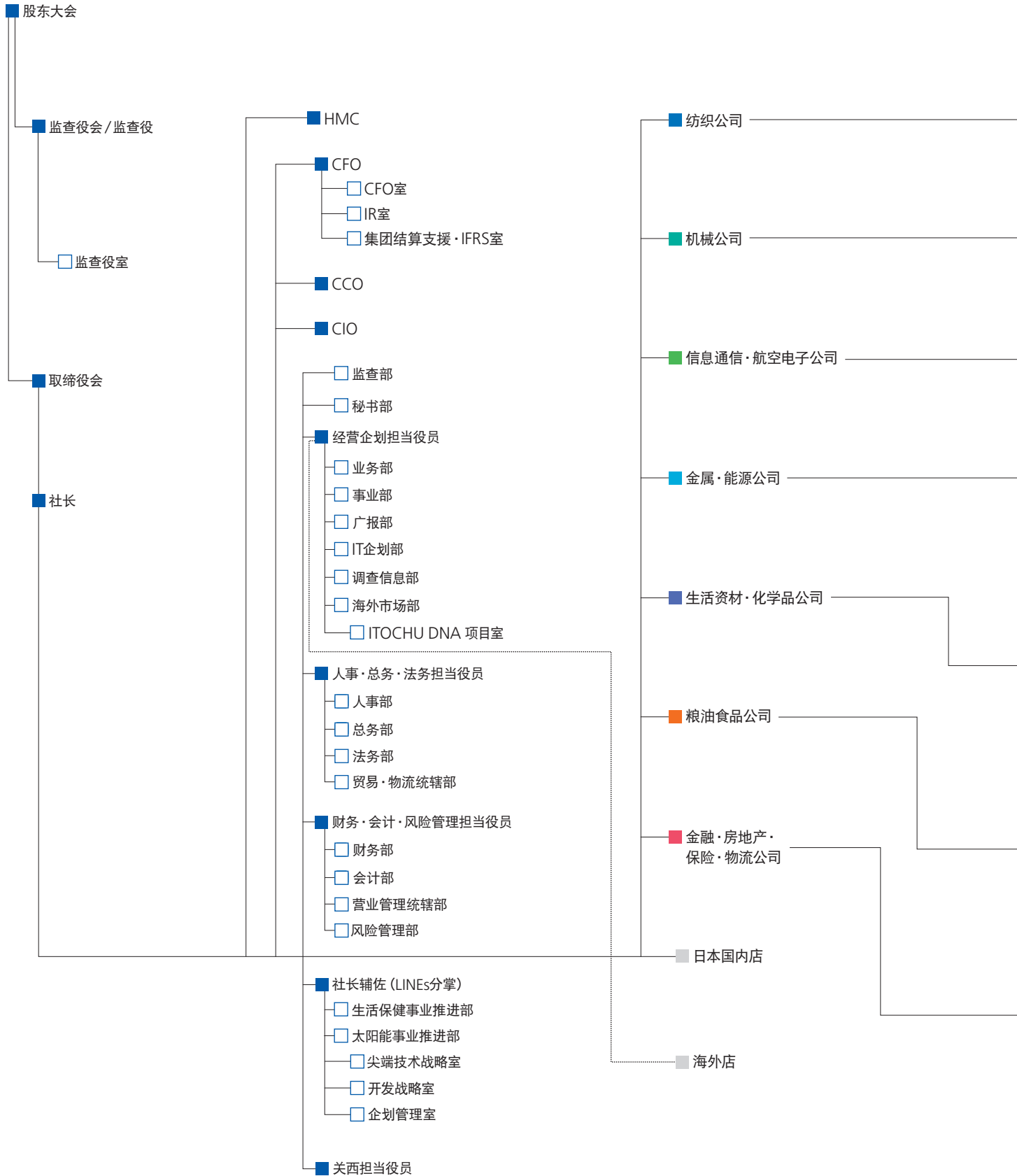


截止到2010年7月1日



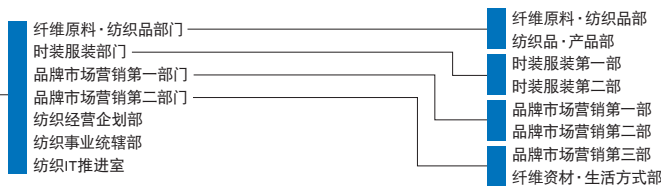
HMC : Headquarters Management Committee

CFO : Chief Financial Officer

CCO : Chief Compliance Officer

CIO : Chief Information Officer

此外,为了提高伊藤忠集团整体的企业价值,还成立了GMC(Group Management Committee)。



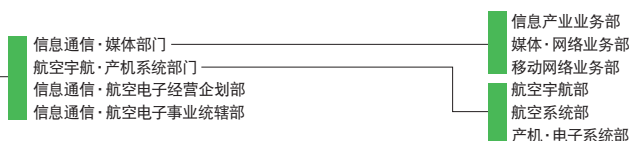
职员人数	
合并	11,608
单体	392

子公司·关联公司数	
国内	25
海外	14



职员人数	
合并	8,050
单体	408

子公司·关联公司数	
国内	12
海外	38



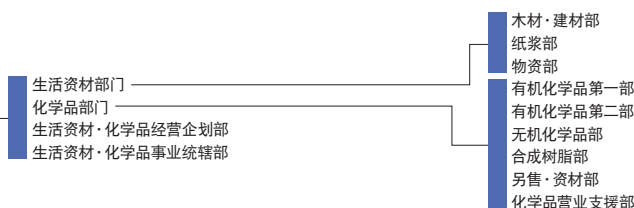
职员人数	
合并	11,889
单体	210

子公司·关联公司数	
国内	29
海外	13



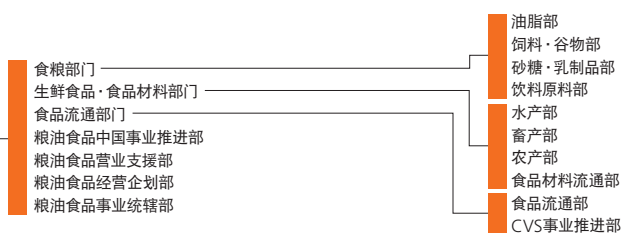
职员人数	
合并	4,262
单体	259

子公司·关联公司数	
国内	14
海外	16



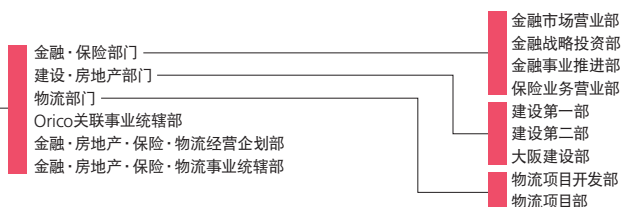
职员人数	
合并	9,404
单体	296

子公司·关联公司数	
国内	23
海外	49



职员人数	
合并	7,256
单体	385

子公司·关联公司数	
国内	25
海外	28



职员人数	
合并	3,873
单体	278

子公司·关联公司数	
国内	27
海外	20

其他	
职员人数	
合并	6,037
单体	2,031

子公司·关联公司数	
国内	15
海外	65

共计	
职员人数	
合并	62,379
单体	4,259

子公司·关联公司数	
国内	170
海外	243

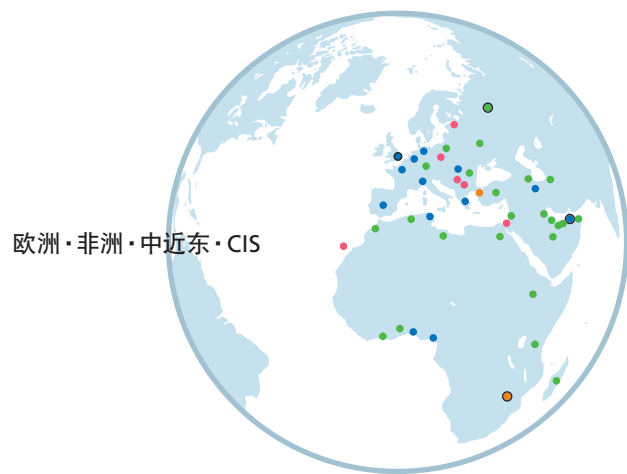
* 职员人数及子公司、关联公司数是截止到2010年3月31日为止的数字。
 * 合并核算公司人数指在职员工数(不包括临时职员人数)。
 * 单体职员人数的其他栏中包括派往国内外其他公司的常驻人员(国内635名、海外296名)、海外当地法人的驻在人员以及实习生等338名,共计1269名。
 * 所记载的子公司以及关联公司数是指由本公司以及本公司的海外当地法人直接投资的公司数。

截止到2010年7月1日

[海外・国内店]



北美洲・中南美



欧洲・非洲・中近东・CIS

北美洲・中南美

北美洲

ITOCHU International Inc.
22nd and 23rd Floors, Bank of America
Plaza, 335 Madison Avenue, New York
N.Y. 10017, U.S.A.

Telephone : 1-212-818-8000

Facsimile : 1-212-818-8543

- New York, Chicago, San Francisco,
Los Angeles, Washington, Houston,
Portland, Vancouver, Mexico City

中南美

ITOCHU BRASIL S.A.
Av. Paulista 37
19 andar, Vila Mariana,
São Paulo CEP 01311-902, BRAZIL

Telephone : 55-11-3170-8501

Facsimile : 55-11-3170-8549

- São Paulo, Rio de Janeiro, Panama, Buenos
Aires, Bogota, Santiago, Caracas, Quito
- Lima, Havana

欧洲・非洲・中近东・CIS

欧洲

ITOCHU Europe PLC
The International Press Center,
76 Shoe Lane, London EC4A 3PJ, U.K.
Telephone : 44-20-7827-0822
Facsimile : 44-20-7583-1847

- London, Düsseldorf, Hamburg, Paris,
Milano, Madrid, Athens, Budapest, Tunis
- Alger, Casablanca, Praha, Bucharest,
Warszawa

非洲

ITOCHU Corporation, Johannesburg Branch
2nd Floor Block No. 9, Fourways Golf Park,
Roos Street, Fourways, 2055,
Johannesburg, SOUTH AFRICA
Telephone : 27-11-465-0030
Facsimile : 27-11-465-0635/0604

- Lagos, Douala
- Johannesburg
- Abidjan, Accra, Nairobi, Addis Ababa,
Tananarive

中近东

ITOCHU MIDDLE EAST FZE
LOB 12 - Office No. 119 & 121, P.O.Box
61422, Jebel Ali Free Zone, Dubai, U.A.E.
Telephone : 971-4-302-0000
Facsimile : 971-4-335-5321

- Dubai, Tehran
- Istanbul
- Cairo, Amman, Ankara, Riyadh,
Dammam, Kuwait, Muscat, Doha,
Tripoli, Karachi, Islamabad, Abu Dhabi

CIS

ITOCHU Corporation, Moscow Office
Savvinskaya Office Building, 9th Floor,
Savvinskaya Nab., 15, Moscow, 119435,
RUSSIAN FEDERATION
Telephone : 7-495-961-1456
Facsimile : 7-495-961-1447/1448

- Moscow, Almaty, Kiev, Ashgabat,
Tashkent, Baku

大洋洲・中国・亚洲・日本

大洋洲

ITOCHU Australia Ltd.
Level 29, Grosvenor Place, 225 George
Street, Sydney, N.S.W. 2000, AUSTRALIA
Telephone : 61-2-9239-1500
Facsimile : 61-2-9241-3955

- Sydney, Melbourne, Perth, Brisbane,
Auckland
- Port Moresby

亚洲

ITOCHU Singapore Pte Ltd.
9 Raffles Place, #41-01 Republic Plaza,
SINGAPORE 048619
Telephone : 65-6230-0400
Facsimile : 65-6230-0560

- Singapore, Kuala Lumpur, Jakarta,
Surabaya, Bandung, Bangkok,
New Delhi, Mumbai, Kolkata, Chennai,
Taipei, Kaohsiung, Seoul
- Kuala Lumpur, Manila
- Jakarta, Hanoi, Ho Chi Minh City, Yangon,
Phnom Penh, Colombo, Dhaka,
Ulaanbaatar

日本

东京总公司
邮编1078077
东京都港区北青山2丁目5番1号
电话号码 : 81-3-3497-2121
传真号码 : 81-3-3497-4141

大阪总公司
邮编5418577
大阪市中央区久太郎町4丁目1番3号
电话号码 : 81-6-6241-2121
传真号码 : 81-6-6241-3220

名古屋, 九州, 中国, 北海道,
东北, 新潟, 静岡, 富山,
金泽, 福井, 四国, 那霸, 大分



- 海外地区代表
- 海外当地法人以及分支店·事务所
- 海外支店
- 海外事务所
- 其他

大洋洲·中国·亚洲·日本

中国

- **伊藤忠(中国)集团有限公司(ICN)**
邮编100025 北京市朝阳区建国路79号
华贸中心2号写字楼5层501室
电话号码: 86-10-6599-7000
传真号码: 86-10-6599-7111
- **ICN四川分公司**
邮编610015 四川省成都市蜀都大道
少城路25号少城大厦21层2108室
电话号码: 86-28-8625-3221
传真号码: 86-28-8625-5909
- **伊藤忠(大连)有限公司(DCN)**
邮编116001 大连市中山区明泽街
16号丽苑大厦20层
电话号码: 86-411-8360-8000
传真号码: 86-411-8360-8111
- **DCN沈阳分公司**
邮编110013 辽宁省沈阳市沈河区
悦宾街1号方圆大厦16层1605室
电话号码: 86-24-2250-5257
传真号码: 86-24-2250-5260
- **DCN哈尔滨分公司**
邮编150036 黑龙江省哈尔滨市香坊区
赣水路20-22号
福顺天天大酒店8层804A室
电话号码: 86-451-8233-3722
传真号码: --
- **伊新(大连)物流有限公司**
邮编116001 大连市中山区明泽街
16号丽苑大厦20层
电话号码: 86-411-8360-8000
传真号码: 86-411-8360-8111
- **伊藤忠(天津)有限公司**
邮编300052 天津市和平区南京路235号
河川大厦1座21层A室
电话号码: 86-22-2721-3332
传真号码: 86-22-2721-3728
- **伊藤忠(青岛)有限公司**
邮编266071 山东省青岛市香港中路
40号新世界数码旗舰大厦23层
电话号码: 86-532-8666-2929
传真号码: 86-532-8667-9919
- **伊藤忠(重庆)贸易有限公司**
邮编400015 重庆市渝中区中山三路131号
庆隆希尔顿商务中心801室
电话号码: 86-23-8906-7915
传真号码: 86-23-8906-7918
- **上海伊藤忠商事有限公司(SCN)**
邮编200120 上海市浦东新区
世纪大道100号上海环球金融中心56层
电话号码: 86-21-6877-6688
传真号码: 86-21-6877-5566

- **SCN南京分公司**
邮编210029 南京市汉中中路89号
金鹰国际商城22层C2,C3,C4
电话号码: 86-25-8472-9154
传真号码: 86-25-8472-6777
- **SCN武汉分公司**
邮编430032
湖北省武汉市汉口解放大道634号
新世界中心写字楼A座2106室
电话号码: 86-27-8331-6566
传真号码: 86-27-8331-6361
- **SCN张家港保税区分公司**
邮编215600 江苏省张家港市
长宁中路388号华芳金陵国际酒店507室
电话号码: 86-512-5869-7106
传真号码: 86-512-5869-7536
- **SCN宁波保税区分公司**
邮编315040 宁波市彩虹北路48号
波特曼大厦1808室
电话号码: 86-574-8719-7628
传真号码: 86-574-8719-7808
- **伊藤忠商事(香港)有限公司**
香港金钟道95统一中心28层
电话号码: 852-2529-6011
传真号码: 852-2865-4631
- **广州伊藤忠商事有限公司(GCN)**
邮编510620 广州市天河区
体育东路138号金利来数码网络大厦
1006-1007室
电话号码: 86-20-8668-0888
传真号码: 86-20-3878-1605
- **GCN厦门分公司**
邮编361004 福建省厦门市市府
大道西侧普利花园大厦1702室
电话号码: 86-592-221-6863
传真号码: 86-592-221-8356
- **伊藤忠(深圳)有限公司**
邮编518008 深圳市深南东路5002号
信兴广场地王商业中心0703室
电话号码: 86-755-8212-5455
传真号码: 86-755-8212-5435
- **伊藤忠商事(株)沈阳事务所**
邮编110013 辽宁省沈阳市沈河区
悦宾街1号方圆大厦16层1605室
电话号码: 86-24-2250-5258
传真号码: 86-24-2250-5260
- **伊藤忠商事(株)哈尔滨事务所**
邮编150036 黑龙江省哈尔滨市
香坊区赣水路20-22号
福顺天天大酒店8层804室
电话号码: 86-451-8230-0437
传真号码: 86-451-8233-6813
- **伊藤忠商事(株)长春事务所**
邮编130061 吉林省长春市西安大路
569号香格里拉大饭店1020,1022室
电话号码: 86-431-8898-1131
传真号码: 86-431-8898-1137

[主要业务往来银行]**北美洲**

Bank of America, N.A.
Canadian Imperial Bank of Commerce
Citibank, N.A.
Comerica Bank
JPMorgan Chase Bank
Wells Fargo Capital Finance

中南美

Grupo Financiero Banamex, S.A. de C.V.
Helms Bank S.A.

欧洲·非洲

Barclays Bank PLC
BNP Paribas
Credit Agricole
Deutsche Bank
ING Bank N.V.
Intesa Sanpaolo S.p.A.
Investec Bank Limited
Rabobank Nederland
The Royal Bank of Scotland plc
Societe Generale
The Standard Bank of
South Africa Limited
Standard Chartered Bank
Unicredit

中近东

SAMBA Financial Group
Union National Bank

大洋洲

Australia and New Zealand
Banking Group Limited
Westpac Banking Corporation

中国

中国农业银行
中国银行
交通银行
中国建设银行
中国工商银行

亚洲

Bangkok Bank Public Company Limited
CIMB Thai Public Company Limited
The Hongkong and Shanghai
Banking Corporation Limited
Kasikornbank Public Company Limited
Malayan Banking Berhad
RHB Bank Berhad

日本

瑞穗实业银行
三井住友银行
三菱东京UFJ银行
新生银行
青空银行
里索那银行
住友信托银行
中央三井信托银行
瑞穗信托银行
三菱UFJ信托银行
日本政策金融公库 国际协力银行
日本政策投资银行
农林中央金库
信金中央金库