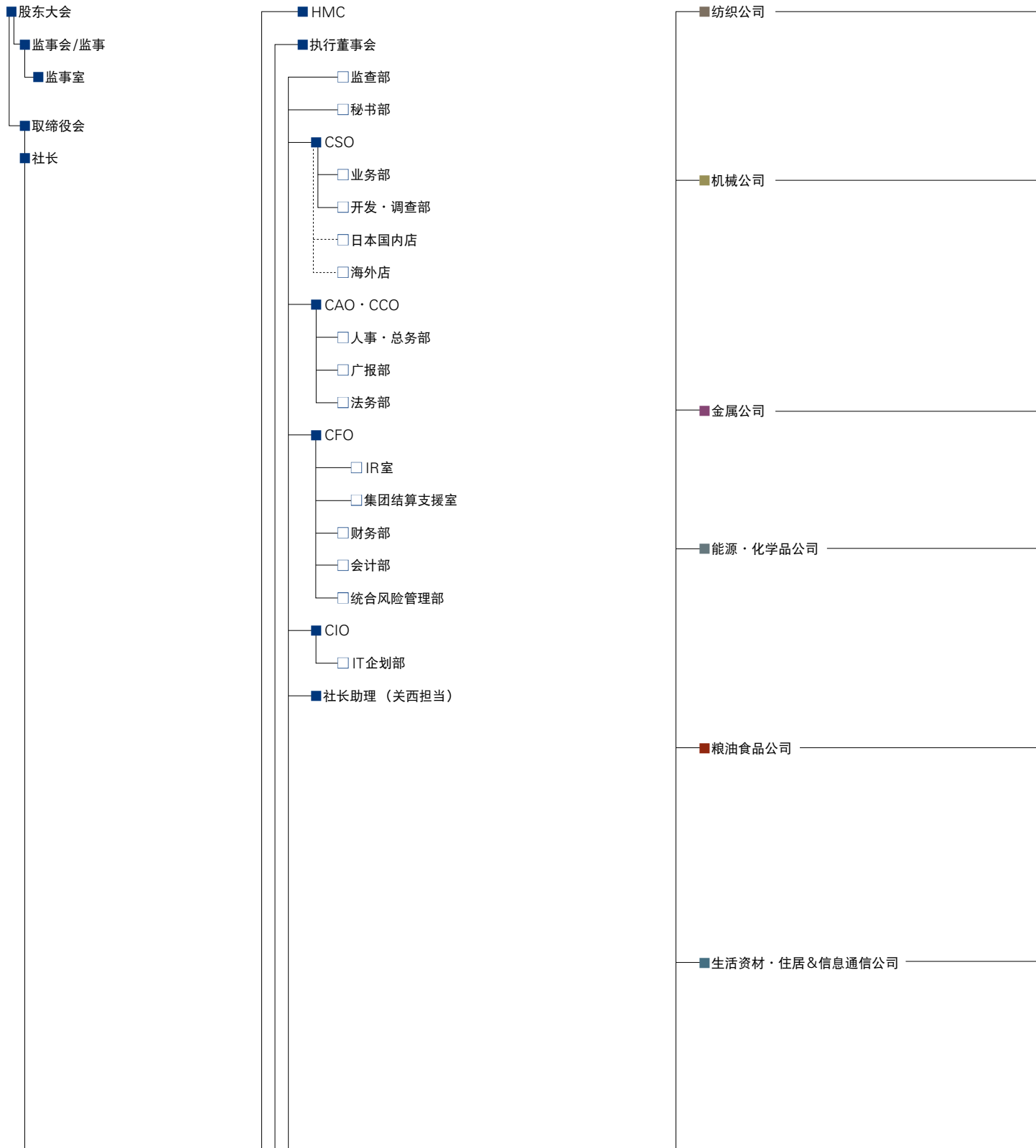


# 集团运营体制

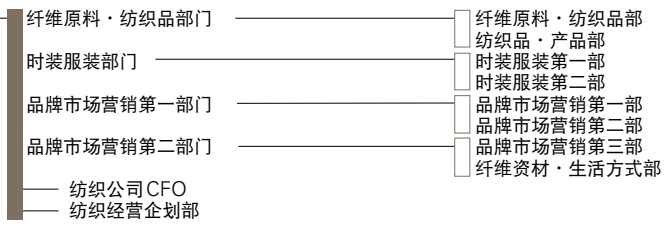
## 组织图

截止到2012年7月1日



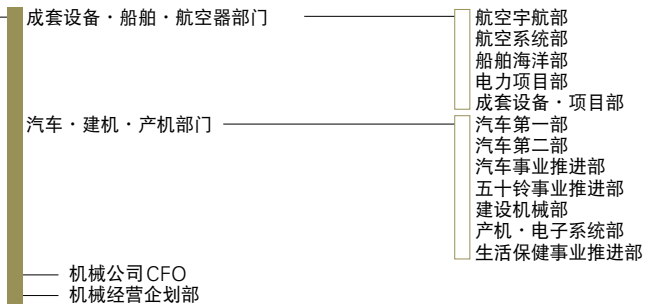
HMC : Headquarters Management Committee  
 CSO : Chief Strategy Officer  
 CAO : Chief Administrative Officer

CCO : Chief Compliance Officer  
 CFO : Chief Financial Officer  
 CIO : Chief Information Officer



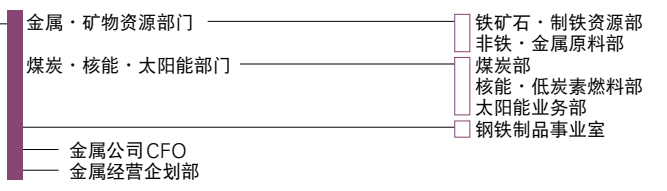
**纺织公司**

职员人数	
合并	11,792
单体	398
子公司·关联公司数	
国内	22
海外	19



**机械公司**

职员人数	
合并	10,537
单体	512
子公司·关联公司数	
国内	27
海外	42



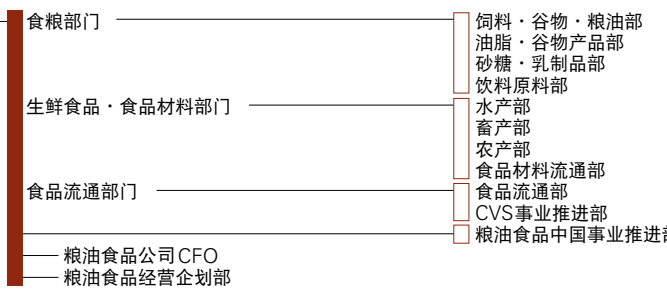
**金属公司**

职员人数	
合并	1,142
单体	179
子公司·关联公司数	
国内	6
海外	11



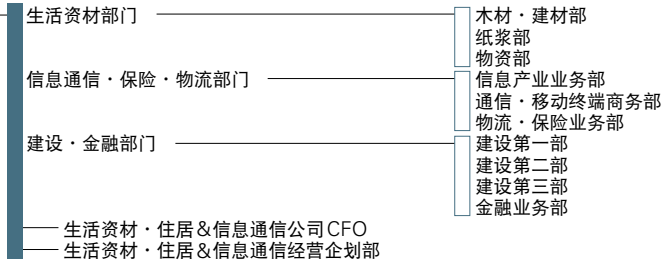
**能源·化学品公司**

职员人数	
合并	9,818
单体	319
子公司·关联公司数	
国内	22
海外	33



**粮油食品公司**

职员人数	
合并	7,449
单体	417
子公司·关联公司数	
国内	18
海外	25



**生活资材·住居&信息通信公司**

职员人数	
合并	25,997
单体	426
子公司·关联公司数	
国内	44
海外	39

**其他**

职员人数	
合并	3,904
单体	2,004
子公司·关联公司数	
国内	5
海外	53

**共计**

职员人数	
合并	70,639
单体	4,255
子公司·关联公司数	
国内	144
海外	222

\* 职员人数及子公司、关联公司数是截止到2012年3月31日为止的数字。

\* 职员人数及子公司、关联公司数的管理组织信息是截止到2012年4月1日为止的信息。

\* 合并结算公司职员人数指就业人员数(不包括临时工)。

\* 单体职员人数的其他栏中包括派往国内外其他公司的常驻人员(国内821名,海外326名)、海外当地法人的驻在人员以及实习生等358名,共计1,505名。

\* 所记载的子公司以及关联公司数是指由我公司以及我公司的海外当地法人直接投资的公司数。

海外·国内店 / 主要业务往来银行

截止到2012年7月1日

北美洲 / 中南美

北美洲

ITOCHU International Inc.  
22nd and 23rd Floors,  
335 Madison Avenue,  
New York, N.Y. 10017, U.S.A.  
Telephone : 1-212-818-8000  
Facsimile : 1-212-818-8282  
■ New York, Chicago, San Francisco,  
Los Angeles, Washington, Houston,  
Portland, Vancouver, Mexico City

中南美

ITOCHU BRASIL S.A.  
Av. Paulista 37  
19 andar, Vila Mariana,  
São Paulo CEP 01311-902, BRAZIL  
Telephone : 55-11-3170-8501  
Facsimile : 55-11-3170-8549  
■ São Paulo, Rio de Janeiro, Panama,  
Buenos Aires, Bogota, Santiago, Caracas,  
Quito  
■ Lima

欧洲 / 非洲 / 中近东 / CIS

欧洲

ITOCHU Europe PLC  
The Broadgate Tower 20 Primrose  
Street, London EC2A 2EW, U.K.  
Telephone : 44-20-7947-8000  
Facsimile : 44-20-7947-8240/8241  
■ London, Düsseldorf, Hamburg, Paris,  
Milano, Madrid, Athens, Budapest, Tunis  
■ Alger, Casablanca, Praha, Bucharest,  
Warszawa

非洲 (2012年8月~)

ITOCHU Corporation, Johannesburg Branch  
2nd Floor Block A, The Pivot,  
Montecasino Boulevard, Fourways,  
2055, Johannesburg, SOUTH AFRICA  
Telephone : 27-11-465-0030  
Facsimile : 27-11-465-0635/0604  
■ Lagos  
■ Johannesburg  
■ Abidjan, Accra, Nairobi, Addis Ababa

海外·国内店

欧洲 / 非洲 /  
中近东 / CIS

- 海外地区代表
- 海外当地法人以及分支店·事务所
- 海外支店
- 海外事务所
- 其他

中近东

ITOCHU Corporation, Dubai Branch  
201 The Spectrum Building,  
Al Qutaeyat Road, Oud Metha,  
P.O.Box 3572, Dubai, U.A.E.  
Telephone : 971-4-302-0000  
Facsimile : 971-4-335-0101  
■ Dubai, Tehran  
■ Dubai, Istanbul  
■ Cairo, Amman, Ankara, Riyadh,  
Al Khobal, Kuwait, Muscat, Doha, Tripoli,  
Karachi, Abu Dhabi

CIS

ITOCHU Corporation, Moscow  
Representative Office  
Savvinskaya Office Building, 9th Floor,  
Savvinskaya Nab., 15, Moscow, 119435,  
RUSSIAN FEDERATION  
Telephone : 7-495-961-1456  
Facsimile : 7-495-961-1447/1448  
■ Moscow, Almaty, Kiev, Ashgabat,  
Tashkent, Baku

大洋洲 / 东亚 / 东盟·  
东南亚 / 日本

大洋洲

ITOCHU Australia Ltd.  
Level 29, Grosvenor Place, 225 George  
Street, Sydney, N.S.W. 2000,  
AUSTRALIA  
Telephone : 61-2-9239-1500  
Facsimile : 61-2-9241-3955  
■ Sydney, Melbourne, Perth, Brisbane

东亚

ITOCHU (China) Holding Co., Ltd.  
Room 501, 5/f. No. 2 Office Building,  
China Central Place, No. 79, Jian Guo  
Road, Chaoyang District, Beijing,  
THE PEOPLE'S REPUBLIC OF CHINA  
(ZIP code: 100025)  
Telephone : 86-10-6599-7000  
Facsimile : 86-10-6599-7111  
■ Beijing, Shanghai, Dalian, Tianjin,  
Qingdao, Chongqing, Hong Kong,  
Guangzhou, Nanjing, Sichuan, Wuhan,  
Taipei, Kaohsiung, Seoul  
■ ChangChun, Ulaanbaatar

东盟·东南亚

ITOCHU Singapore Pte Ltd  
9 Raffles Place, #41-01 Republic Plaza,  
SINGAPORE 048619  
Telephone : 65-6230-0400  
Facsimile : 65-6230-0560  
■ Singapore, Kuala Lumpur, Jakarta,  
Surabaya, Bangkok, New Delhi,  
Mumbai, Chennai  
■ Kuala Lumpur, Manila  
■ Jakarta, Hanoi, Ho Chi Minh City,  
Yangon, Phnom Penh, Colombo, Dhaka

日本

东京总公司  
邮编107-8077  
东京都港区北青山2丁目5番1号  
电话号码 : 81-3-3497-2121  
传真号码 : 81-3-3497-4141

大阪总公司  
邮编530-8448  
大阪市北区梅田3丁目1番3号  
电话号码 : 81-6-7638-2121  
传真号码 : 81-6-7638-3220

名古屋, 九州, 中四国, 北海道,  
东北, 北陆, 富山



大洋洲 /  
东亚 /  
东盟·  
东南亚 /  
日本

## 中国

■ 伊藤忠(中国)集团有限公司(ICN)  
邮编 100025 北京市朝阳区建国路79号  
华贸中心2号写字楼5层501室  
电话号码: 86-10-6599-7000  
传真号码: 86-10-6599-7111

■ ICN四川分公司  
邮编 610041 四川省成都市青羊区  
下南大街2号宏达国际广场17楼15-19室  
电话号码: 86-28-8625-3221  
传真号码: 86-28-8625-5909

■ 伊藤忠(大连)有限公司(DCN)(2012年9月~)  
邮编 116001 大连市中山区  
港兴路6号万达中心7楼  
电话号码: 86-411-8360-8000  
传真号码: 86-411-8360-8111

■ DCN沈阳分公司  
邮编 110013 辽宁省沈阳市沈河区  
悦宾街1号方圆大厦16层1605室  
电话号码: 86-24-2250-5257  
传真号码: 86-24-2250-5260

■ DCN哈尔滨分公司  
邮编 150036 黑龙江省哈尔滨市香坊区  
赣水路20-22号  
福顺天天大酒店8层804A室  
电话号码: 86-451-8233-3722  
传真号码: 86-451-8233-6813

■ 伊新(大连)物流有限公司(2012年9月~)  
邮编 116001 大连市中山区  
港兴路6号万达中心7楼  
电话号码: 86-411-8360-8000  
传真号码: 86-411-8360-8111

■ 伊藤忠(天津)有限公司  
邮编 300040 天津市和平区南京路85号  
君隆广场B2座-801-1  
电话号码: 86-22-5807-6002  
传真号码: 86-22-5807-6019

■ 伊藤忠(青岛)有限公司  
邮编 266071 山东省青岛市香港中路  
40号新世界数码旗舰大厦23层  
电话号码: 86-532-8666-2929  
传真号码: 86-532-8667-9919

■ 伊藤忠(重庆)贸易有限公司  
邮编 400015 重庆市渝中区中山三路131号  
庆隆希尔顿商务中心801室  
电话号码: 86-23-8906-7915  
传真号码: 86-23-8906-7918

■ 上海伊藤忠商事有限公司(SCN)  
邮编 200120 上海市浦东新区  
世纪大道100号上海环球金融中心56层  
电话号码: 86-21-6877-6688  
传真号码: 86-21-6877-5566

■ SCN南京分公司  
邮编 210005 南京市白下区中山南路1号  
南京中心40层C2座  
电话号码: 86-25-8472-4866  
传真号码: 86-25-8472-6777

■ SCN武汉分公司  
邮编 430032  
湖北省武汉市汉口解放大道634号  
新世界中心写字楼A座2106室  
电话号码: 86-27-8331-6566  
传真号码: 86-27-8331-6361

■ SCN张家港保税区分公司  
邮编 215600 江苏省张家港市  
长安中路388号华芳金陵国际酒店507室  
电话号码: 86-512-5869-7106  
传真号码: 86-512-5869-7536

■ SCN宁波保税区分公司  
邮编 315040 宁波市彩虹北路48号  
波特曼大厦1808室  
电话号码: 86-574-8719-7628  
传真号码: 86-574-8719-7808

■ 伊藤忠商事(香港)有限公司  
香港金钟道95统一中心28层  
电话号码: 852-2529-6011  
传真号码: 852-2865-4631

■ 广州伊藤忠商事有限公司(GCN)  
邮编 510620 广州市天河区  
体育东路138号金利来数码网络大厦  
1006-1007室  
电话号码: 86-20-8668-0888  
传真号码: 86-20-3878-1605

■ GCN厦门分公司  
邮编 361004 福建省厦门市市府  
大道西侧普利花园大厦1702室  
电话号码: 86-592-221-6863  
传真号码: 86-592-221-8356

■ 伊藤忠商事(株)长春事务所  
邮编 130061 吉林省长春市西安大路  
569号长春香格里拉大饭店1020,1022室  
电话号码: 86-431-8898-1131  
传真号码: 86-431-8898-1137

## 主要业务往来银行

### 北美洲

Citibank, N.A.  
JPMorgan Chase Bank  
Bank of America, N.A.

### 中南美

Grupo Financiero Banamex, S.A. de C.V.

### 欧洲·非洲

Credit Agricole  
Standard Chartered Bank  
BNP Paribas  
The Royal Bank of Scotland plc  
Societe Generale  
Barclays Bank PLC  
Deutsche Bank  
ING Bank N.V.  
Intesa Sanpaolo S.p.A  
Investec Bank Limited  
The Standard Bank of  
South Africa Limited

### 中近东

SAMBA Financial Group  
Union National Bank

### 大洋洲

National Australia Bank Limited  
Australia and New Zealand  
Banking Group Limited  
Westpac Banking Corporation

### 中国

中国银行  
中国工商银行  
中国建设银行  
中国农业银行  
交通银行

### 亚洲

The Hongkong and Shanghai  
Banking Corporation Limited  
Bangkok Bank Public Company Limited  
CIMB Thai Bank Public Company Limited  
Kasikornbank Public Company Limited  
Malayan Banking Berhad  
RHB Bank Berhad

### 日本

瑞穗实业银行  
三井住友银行  
三菱东京UFJ银行  
三井住友信托银行  
日本政策投资银行  
株式会社国际协力银行  
农林中央金库  
三菱UFJ信托银行  
信金中央金库  
瑞穗信托银行  
青空银行  
新生银行  
里索那银行

## 北美洲 / 中南美

