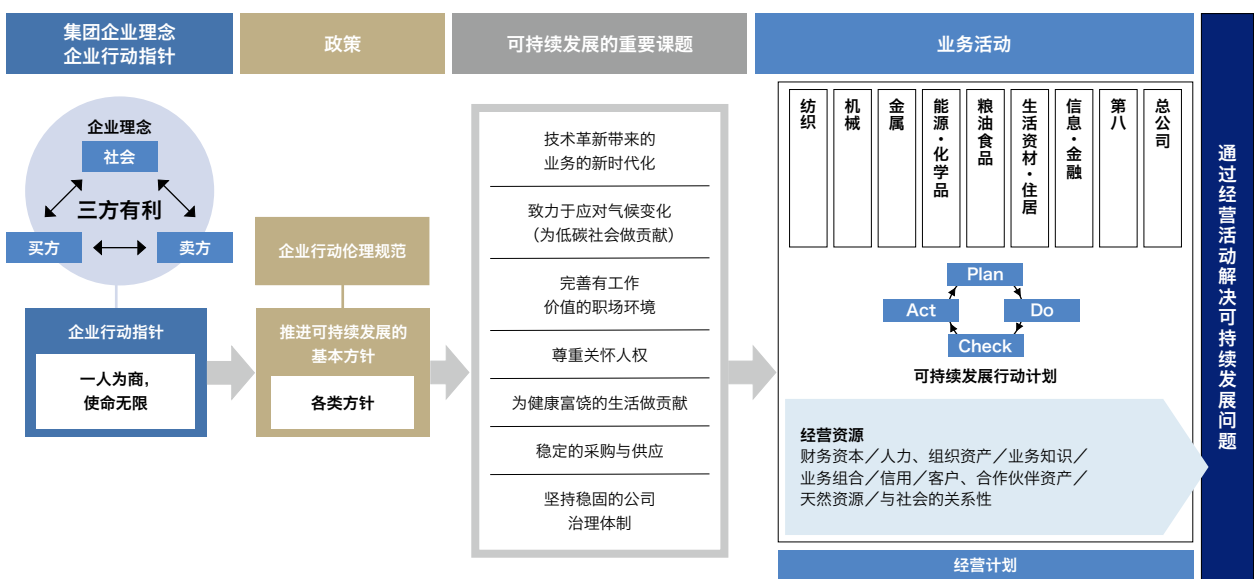


以持续提升企业价值为目标的可持续发展

“三方有利”是我们的创业精神，亦是公司的企业理念。公司根据这一理念在全球开展业务。我们将应对地球环境和社会问题视为经营方针的最重要事项之一。为贯彻企业行动指针“一人经商，使命无限”，公司将为实现社会的可持续发展贡献自己的力量。

公司根据企业理念和外部环境变化制定“可持续发展推进基本方针”，并有组织地、系统地加以落实。公司将自身应优先解决的重要事项确定为重大课题，并将其落实到“可持续发展行动计划”，在确保维持和提升收益能力的同时，通过贸易和投资等活动，持续提升企业价值，并兼顾解决社会问题。

推进可持续发展的流程



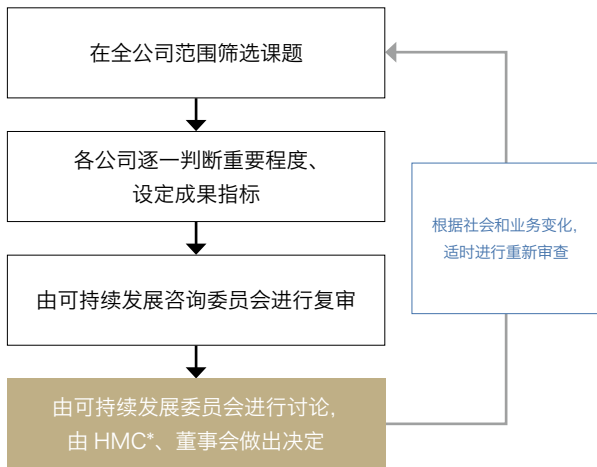
可持续发展的重要课题

可持续发展的重要课题	可持续发展行动计划成果指标的事例
技术革新带来的业务的新时代化 积极采用新技术，面对产业结构的变化，挑战超越现有业务框架，创造新的价值。	<ul style="list-style-type: none"> 运用 AI、IoT、金融科技等新技术和服务，对业务进行重组 在纤维业务领域运用 AI、推广普及 RFID 标签，以提升生产作业效率和可溯源性，增强销售能力
致力于应对气候变化(为低碳社会做贡献) 在致力于适应气候变化对事业影响的同时，努力推进为低碳社会做贡献的事业活动，并致力于削减温室气体排放。	<ul style="list-style-type: none"> 充分考虑向低碳社会转化等社会课题，构筑最佳资产组合 推进以在2030年度发电事业的可再生能源比例超过20%(权益容量基础)为目标的行动
完善有工作价值的职场环境 完善职场环境，让每个员工都感到自豪和工作价值，充分利用他们的多样性，并最大限度地发挥他们的能力。	<ul style="list-style-type: none"> 2020年度平均加班时间与引进清晨工作制度前相比减少10%以上 2020年度因癌症和慢性疾病导致的离职率为0%
尊重关怀人权 致力于通过业务活动，尊重关怀人权，在实现事业稳定化的同时，为地区社会的发展做出贡献。	<ul style="list-style-type: none"> 在整个集团供应链的层面纳入社会、环境问题对策，遵守相关管理标准 基于对客户情况、行业趋势以及与合作伙伴的考量，公布可持续棕榈油采购方针，推进建立采购及供应体制
为健康富饶的生活做贡献 力求提高所有人的生活品质，为实现健康富饶的生活做贡献。	<ul style="list-style-type: none"> 通过成立食品安全管理部门，努力确保食品的安全、放心 2020年度通过体检得到的健康数据管理对象人数达100万人
稳定的采购与供应 充分考虑生物多样性等环境问题，满足各国资源有效利用的需求并提供稳定的采购与供应，实现循环型社会。	<ul style="list-style-type: none"> 尽早实现回收再利用纤维业务，提高可持续材料的经营比率 2025年度木材业务的认证材料及可追溯木材经营比率100%
坚持稳固的公司治理体制 董事会在以独立客观的立场对经营的实效性进行高度监督，同时通过提高决策的透明度，确保稳妥高效的业务执行。	<ul style="list-style-type: none"> 通过董事会评估等，继续实施强化董事会监督功能的措施 继续开展合规相关各项措施的监测及巡回研修

各公司的开展状况请详见可持续发展行动计划。 <https://www.itochu.co.jp/en/csr/itochu/activity/actionplan/>

重要课题的选定与回顾

自2013年公司首次选定重要课题以来，我们根据国际社会的趋势和利益相关方的期望等因素，定期对重要课题进行重新审查。考量SDGs获得通过以及巴黎协定生效等社会情势，公司借由制定前一期，即2018年度开始执行的中期经营计划为契机，选定7项重要课题，2020年度经营计划亦予以沿袭。



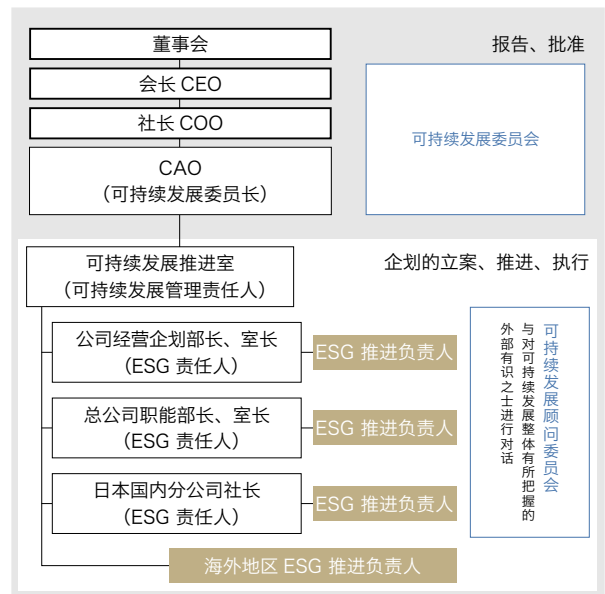
* HMC= Headquarters Management Committee

详情请参阅 ESG 报告。

<https://www.itochu.co.jp/en/csr/report/>

可持续发展推进机制

推进可持续发展的措施如下：由可持续发展推进室规划并制定方案，根据 CAO 的决定，由各组织加以实施。对于基本方针的制定和重新审查以及重要项目的筛选，由“可持续发展委员会”讨论、决定。此外，通过与咨询委员会等利益相关方的对话，了解社会的期望和需求，并将此融入到可持续发展推进工作中。



各公司的开展状况										SDGs
纺织	机械	金属	能源· 化学品	粮油食品	生活资材· 住居	信息·金融	第八	总公司		
										9
										7, 13
										5, 8, 10
										6, 8, 11
										3, 9, 12
										6, 12, 14, 15
										16