

# 伊藤忠グループのビジネス概要

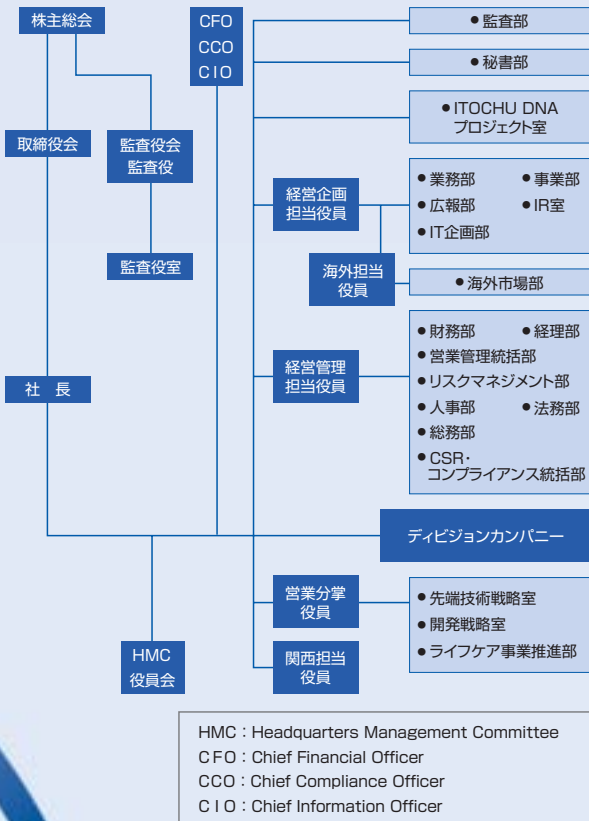
## 伊藤忠グループのビジネス概要

伊藤忠グループは、人々の暮らしを支えるさまざまな品物やサービスを提供するため、原料などの川上から小売などの川下までを包括的に事業領域とし、トレーディング、事業投資、そしてそれらのビジネスを総合的にオーガナイズすることでさらに付加価値を付ける、という総合商社の機能を最大限に活用し、世界中で事業活動を行っています。

また、当グループにおいては、幅広い業界・分野でバランスよくビジネス展開している（P6参照）ことが特徴といえます。



■ 組織図



■ ディビジョンカンパニー概要

繊維カンパニー	主要グループ会社
<p>繊維原料調達から最終製品の衣服、産業資材、ブランド、先端技術に至るまで、総合力を持った事業展開を行い、特にブランドビジネスの規模は総合社随一を誇ります。トレーディングをビジネスの主とし、近年はアパレル・流通を中心とする川下とのパイプを確立することで川上・川中ビジネスの拡大を図っています。</p>	<ul style="list-style-type: none"> <li>● 伊藤忠ファッションシステム(株)</li> <li>● Prominent Apparel Ltd.</li> <li>● (株)ロイネ</li> <li>● (株)ジョイックスコーポレーション</li> <li>● (株)トミーヒルフィガージャパン</li> </ul>
機械カンパニー	主要グループ会社
<p>地域社会の発展と国際社会への貢献を使命とし、海外のインフラ整備や、自動車、船舶、建設機械、産業機械等のトレーディングと事業投資を展開しています。</p> <p>また、水・環境関連機器の取引に加え、再生可能・代替エネルギー関連ビジネスにも取り組み、環境に配慮した事業も推進しています。</p>	<ul style="list-style-type: none"> <li>● 伊藤忠プランテック(株)</li> <li>● 伊藤忠オートモービル(株)</li> <li>● 伊藤忠産機(株)</li> <li>● MCL Group Limited</li> <li>● ITOCHU Automobile America Inc.</li> <li>● センチュリー・リーシング・システム(株)</li> </ul>
宇宙・情報・マルチメディアカンパニー	主要グループ会社
<p>情報産業及びメディア事業の2部門では、IT関連サービスやコンテンツ、モバイル関連ビジネスを事業投資を中心に展開し、生活の利便性、効率を高めることに貢献しています。航空宇宙・電子部門はトレーディングを中心に、航空機の販売・リース、航空・宇宙関連機器やセキュリティ関連機器の販売などのビジネスを展開しています。</p>	<ul style="list-style-type: none"> <li>● 伊藤忠アビエーション(株)</li> <li>● 伊藤忠テクノソリューションズ(株)</li> <li>● エキサイト(株)</li> <li>● アイ・ティー・シーネットワーク(株)</li> <li>● (株)ナノ・メディア</li> <li>● (株)スペースシャワーネットワーク</li> </ul>
金属・エネルギーカンパニー	主要グループ会社
<p>資源・エネルギーの開発と安定供給、及び資源リサイクル関連ビジネス、環境負荷の小さい新エネルギーの開発を手掛けており、事業投資とトレードを両輪としたビジネスを展開しています。資源・エネルギーの日本・世界への安定供給、生産国の経済発展、及びリサイクルによる循環型社会の構築に貢献しています。</p>	<ul style="list-style-type: none"> <li>● 伊藤忠非鉄メタリアル(株)</li> <li>● 伊藤忠ベトロシアム(株)</li> <li>● ITOCHU Minerals &amp; Energy of Australia Pty Ltd</li> <li>● ITOCHU Oil Exploration (Azerbaijan) Inc.</li> <li>● 伊藤忠丸紅鉄鋼(株)</li> <li>● 伊藤忠エネクス(株)</li> <li>● (株)アイ・リサイクル</li> </ul>
生活資材・化学品カンパニー	主要グループ会社
<p>木材・住宅資材・紙・パルプ・植林・天然ゴム・タイヤ・ガラス・セメントなど各種資材を取り扱う生活資材部門と、有機/無機化学品・合成樹脂などを取り扱う化学品部門とで構成しています。産業界から消費者、川上から川下と幅広い顧客層とビジネスを展開し、世界の人々の生活を安全で便利なものにすることに貢献しています。</p>	<ul style="list-style-type: none"> <li>● 伊藤忠建材(株)</li> <li>● 伊藤忠紙パルプ(株)</li> <li>● 伊藤忠ケミカルフロンティア(株)</li> <li>● 伊藤忠プラスチック(株)</li> <li>● 大建工業(株)</li> <li>● タキロン(株)</li> <li>● シーアイ化成(株)</li> </ul>
食料カンパニー	主要グループ会社
<p>国内外の食料資源開発から製造加工・中間流通、リーテイル販売までの食品バリューチェーンを、トレーディングと事業投資の組み合わせで展開しています。安全な食料を安定供給し、人々の生活を守ることを使命としています。</p>	<ul style="list-style-type: none"> <li>● 伊藤忠食品(株)</li> <li>● (株)日本アクセス</li> <li>● ジャパンフーズ(株)</li> <li>● 不二製油(株)</li> <li>● ヤヨイ食品(株)</li> </ul>
金融・不動産・保険・物流カンパニー	主要グループ会社
<p>金融部門では、金融手法を駆使した法人ソリューションビジネスを展開し、建設・不動産部門では、住宅関連ビジネスのほか、物流・商業施設等においても「不動産ファンド」を活用したビジネスに取り組んでいます。保険部門では、保険・再保険の代理店業のほか、一部引受事業にも進出し、物流部門では、伊藤忠グループ内外の物流を担い、中国・アジア・中東欧でも事業推進を行っています。</p>	<ul style="list-style-type: none"> <li>● 伊藤忠ファイナンス(株)</li> <li>● 伊藤忠都市開発(株)</li> <li>● 伊藤忠アーバンコミュニティ(株)</li> <li>● (株)センチュリー21・ジャパン</li> <li>● (株)アイ・ロジスティクス</li> <li>● (株)オリेंटコーポレーション</li> </ul>



人々の豊かさを担います