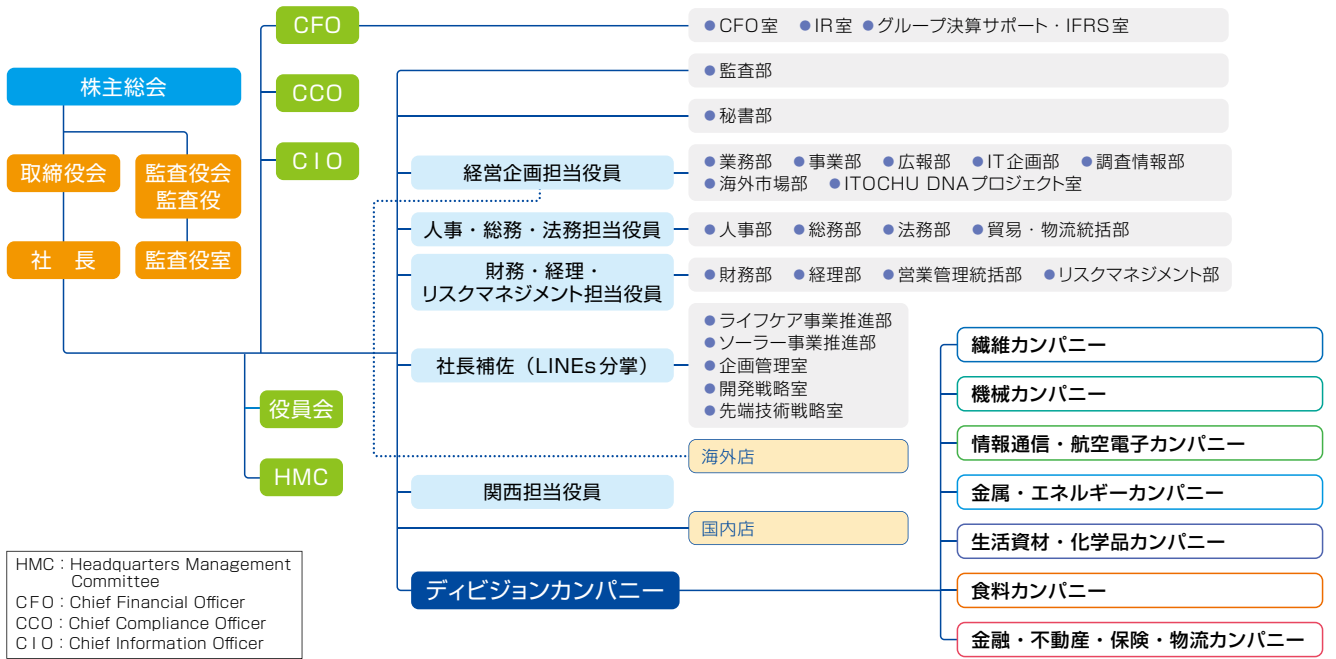
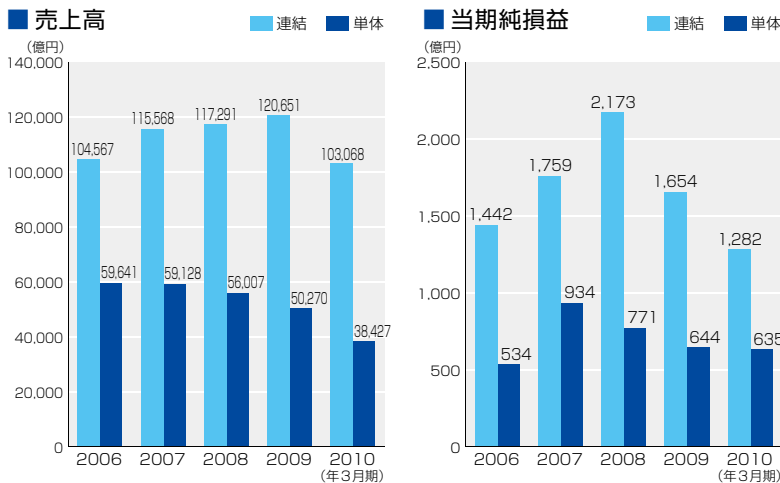


# 組織図 (2010年4月1日現在)

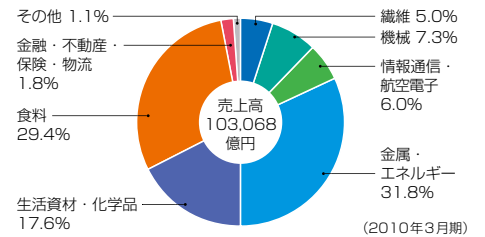


## 財務情報

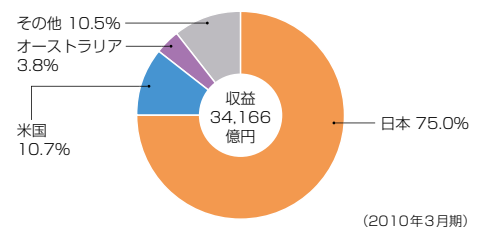


(注) ●伊藤忠商事の連結財務諸表は、米国会計基準に基づいて作成しています。  
 ●連結売上高は日本の会計慣行に従い表示しており、当社及び当社の連結子会社が契約当事者として行った取引額及び代理人として関与した取引額の合計です。  
 ●収益構成比(連結)地域別は収益の発生源となる資産の所在地に基づき分類しています。  
 ●億円未満四捨五入。

### カンパニー別売上高構成比(連結)



### 地域別収益構成比(連結)



## CSR Report 2010 編集タスクフォースメンバー

繊維カンパニー	藤川 慎一郎	広報部	猪俣 恵美
機械カンパニー	喜多野 寿	IR室	兵藤 奈緒子
情報通信・航空電子カンパニー	細辻 享子	海外市場部	山本 志乃
金属・エネルギーカンパニー	千村 裕史	人事部	大久保 康弘
生活資材・化学品カンパニー	三嶋 章夫	法務部	田中 謙二
//	中別府 淳一	LINEs分掌	犬飼 陽介
食料カンパニー	吉本 充弘	総務部	森田 真人
//	工藤 拓	//	雨宮 香織
金融・不動産・保険・物流カンパニー	福田 英昭	総務部 CSR推進室	高井 通彰
//	赤木 信太郎	//	桜本 朱美
業務部	鈴木 隆	//	新城 正受
		//	中山 比呂子