

グループ運営体制

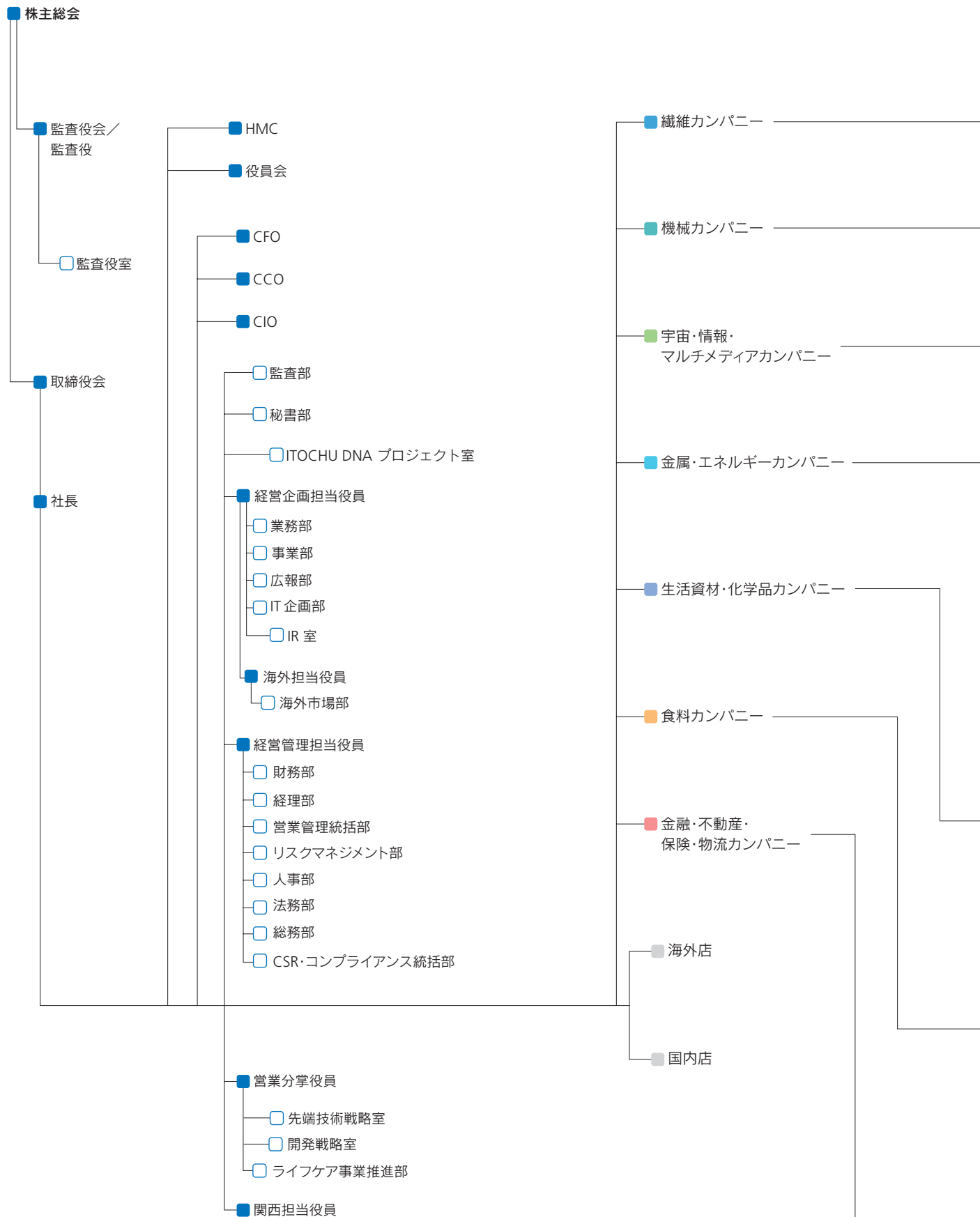


組織図	60
海外・国内店／主な取引銀行	62
主要子会社及び関連会社	64

組織図

2007年7月1日現在

グループ
運営体制



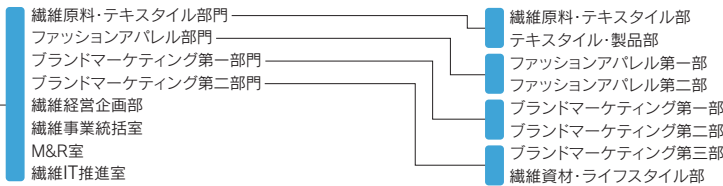
HMC : Headquarters Management Committee

CFO : Chief Financial Officer

CCO : Chief Compliance Officer

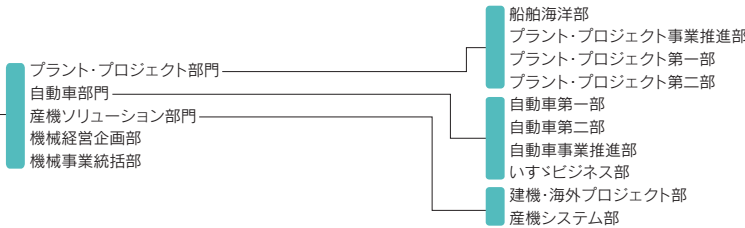
CIO : Chief Information Officer

上記の他に伊藤忠グループ全体の企業価値向上を目的としてGMC (Group Management Committee) を設置しています。



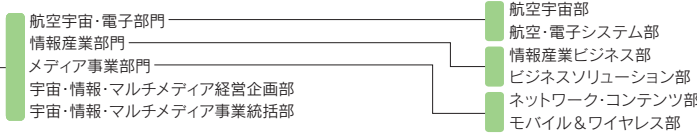
従業員数	
連結*	4,935
単体	643

子会社・関連会社数	
国内	35
海外	23



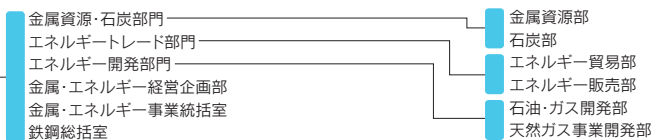
従業員数	
連結*	8,504
単体	572

子会社・関連会社数	
国内	22
海外	62



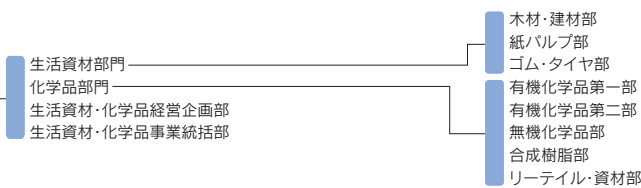
従業員数	
連結*	9,014
単体	320

子会社・関連会社数	
国内	70
海外	14



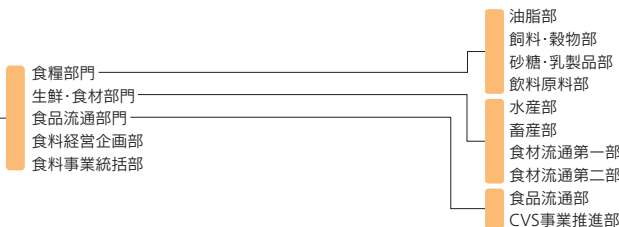
従業員数	
連結*	588
単体	317

子会社・関連会社数	
国内	17
海外	19



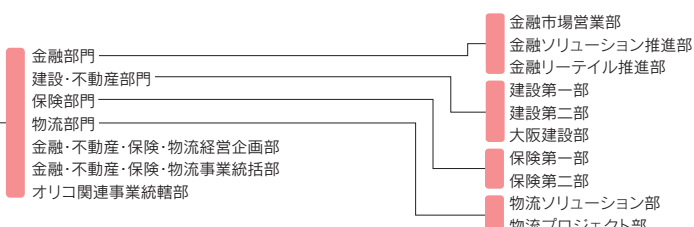
従業員数	
連結*	8,014
単体	441

子会社・関連会社数	
国内	39
海外	47



従業員数	
連結*	7,407
単体	383

子会社・関連会社数	
国内	79
海外	19



従業員数	
連結*	1,936
単体	373

子会社・関連会社数	
国内	44
海外	28

* 連結従業員数は就業人員数(臨時従業員数を含まない)です。

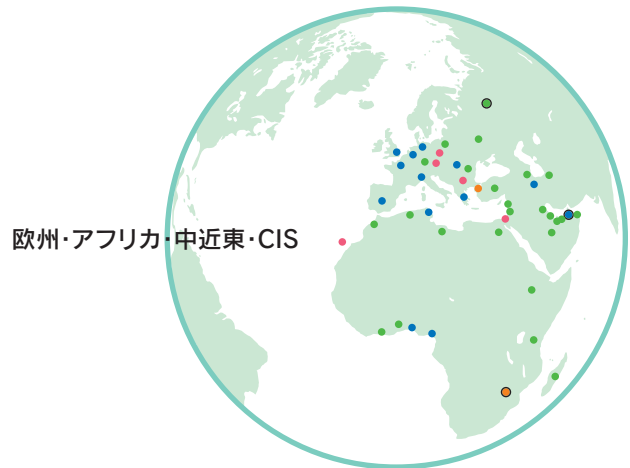
海外・国内店／主な取引銀行

2007年7月1日現在

[海外・国内店]



北米・中南米



欧州・アフリカ・中近東・CIS

北米・中南米

北米

ITOCHU International Inc.
22nd and 23rd Floors, Bank of America
Plaza, 335 Madison Avenue, New York
N.Y. 10017, U.S.A.
Telephone : 1-212-818-8000
Facsimile : 1-212-818-8361

- New York, Chicago, San Francisco,
Los Angeles, Washington, Houston,
Portland, Vancouver

中南米

ITOCHU BRASIL S.A.
Av. Paulista 37-19 andar, Vila Mariana,
São Paulo CEP 01311-902, BRAZIL
Telephone : 55-11-3170-8501
Facsimile : 55-11-3170-8549

- São Paulo, Rio de Janeiro, Panama,
Buenos Aires, Bogota, Mexico City,
Santiago, Caracas, Quito
- Guatemala, San Salvador, Lima, Havana,
Mexico City

欧州・アフリカ・中近東・CIS

欧州

ITOCHU Europe PLC.
The International Press Center,
76 Shoe Lane, London EC4A 3PJ, U.K.
Telephone : 44-20-7827-0822
Facsimile : 44-20-7583-1847

- London, Düsseldorf, Hamburg, Paris,
Milano, Madrid, Athens, Budaors,
Budapest, Tunis
- Alger, Casablanca, Praha, Bucharest,
Warszawa

アフリカ

ITOCHU Corporation, Johannesburg Branch
Muirfield Block No. 7, Fourways Golf Park,
Roos Street, Fourways, 2055, SOUTH
AFRICA
Telephone : 27-11-465-0030
Facsimile : 27-11-465-0635/0604

- Lagos, Douala
- Johannesburg
- Abidjan, Accra, Nairobi, Addis Ababa,
Tananarive

中近東

ITOCHU MIDDLE EAST FZE
LOB 12 - Office No. 119 & 121, P.O.Box
61422, Jebel Ali Free Zone, Dubai, U.A.E.
Telephone : 971-4-881-9026
Facsimile : 971-4-881-9027

- Dubai, Tehran
- Istanbul
- Cairo, Amman, Ankara, Riyadh,
Dammam, Kuwait, Muscat, Doha,
Tripoli, Karachi, Islamabad, Abu Dhabi

CIS

ITOCHU Corporation, Moscow Office
Savvinskaya Office Building, 9th Floor,
Savvinskaya Nab., 15, Moscow, 119435,
RUSSIAN FEDERATION
Telephone : 7-495-961-1456
Facsimile : 7-495-961-1447/1448

- Moscow, Yuzhno-Sakhalinsk, Almaty,
Kiev, Ashgabat, Tashkent, Baku

大洋州・中国・アジア・日本

大洋州

ITOCHU Australia Ltd.
Level 29, Grosvenor Place, 225 George
Street, Sydney, N.S.W. 2000, AUSTRALIA
Telephone : 61-2-9239-1500
Facsimile : 61-2-9241-3955

- Sydney, Melbourne, Perth, Brisbane,
Auckland
- Port Moresby

中国

ITOCHU (China) Holding Co., Ltd.
Room 501, 5/f, No. 2 Office Building,
China Central Place, No. 79, Jian Guo
Road, Chaoyang District, Beijing,
THE PEOPLE'S REPUBLIC OF CHINA
(ZIP code: 100025)
Telephone : 86-10-6599-7000
Facsimile : 86-10-6599-7111

- Beijing, Shanghai, Dalian, Tianjin,
Qingdao, Hong Kong, Guangzhou,
Shenzhen, Nanjing
- Sichuan, Shenyang, ChangChun

アジア

台湾

ITOCHU TAIWAN CORPORATION
SHIH YEH BUILDING 8F, No. 9,
Section 1, Chang An East Road,
Taipei 104, TAIWAN. R.O.C.
Telephone : 886-2-2551-9931
Facsimile : 886-2-2521-8691

- Taipei, Kaohsiung

韓国

ITOCHU Korea LTD.
Hanwha Non-Life Insurance Building,
21st Floor 43, Taepyung-ro 2KA,
Chung-ku, Seoul, 100-733,
REPUBLIC OF KOREA
Telephone : 82-2-6366-2600
Facsimile : 82-2-6366-2662

- Seoul

インドネシア

PT ITOCHU INDONESIA
Menara Cakrawala 10th Floor,
Jl. M.H.Thamrin No. 9, Jakarta 10340,
INDONESIA
Telephone : 62-21-3192-6570/6849
Facsimile : 62-21-390-2363

- Jakarta, Surabaya, Bandung
- Jakarta

東アセアン

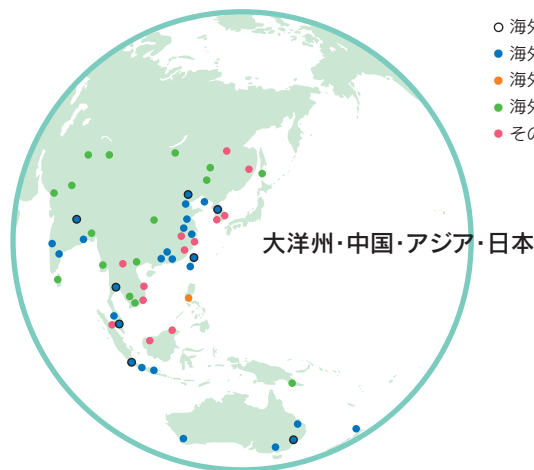
ITOCHU Singapore Pte, Ltd.
9 Raffles Place 41-01, Republic Plaza,
SINGAPORE 048619
Telephone : 65-6230-0400
Facsimile : 65-6230-0560

- Singapore, Kuala Lumpur
- Kuala Lumpur, Manila

インドシナ

ITOCHU (THAILAND) LTD.
5th Floor, Harindhorn Tower 54
North Sathorn Road, Bangkok,
Bangkok 10500, THAILAND
Telephone : 66-2-266-3086
Facsimile : 66-2-266-3132/3133

- Bangkok
- Hanoi, Ho Chi Minh City, Yangon,
Phnom Penh

**南西アジア**

ITOCHU India Pvt. Ltd.
World Trade Tower, Ground Floor
Barakhamba Lane, New Delhi,
110 001, INDIA
Telephone : 91-11-2341-1891
Facsimile : 91-11-2341-3898
● New Delhi, Mumbai, Kolkata, Chennai
● Colombo, Dhaka

その他

● Ulaanbaatar

日本**東京本社**

〒107-8077 東京都港区北青山2丁目5-1
Telephone : (03) 3497-2121 (案内台)
Facsimile : (03) 3497-4141

大阪本社

〒541-8577 大阪市中央区久太郎町
4丁目1-3
Telephone : (06) 6241-2121 (案内台)
Facsimile : (06) 6241-3220

名古屋支社

〒460-8664 名古屋市中区錦1丁目5-11
(名古屋 伊藤忠ビル)
Telephone : (052) 203-2111 (案内台)
Facsimile : (052) 203-2119

九州支社

〒812-8677 福岡市博多区博多駅前
3丁目2-1
(日本生命博多駅前ビル13階)
Telephone : (092) 471-3710
Facsimile : (092) 471-3707

中国支社

〒730-0037 広島市中区中町8番18
(広島クリスタルプラザ)
Telephone : (082) 248-3133
Facsimile : (082) 249-4942

北海道支社

〒060-8547 札幌市中央区北三条西4丁目1
(第一生命ビル)
Telephone : (011) 221-6715
Facsimile : (011) 221-4916

東北支社

〒980-6180 仙台市青葉区中央1丁目3-1
(AERビル)
Telephone : (022) 712-7378
Facsimile : (022) 712-7380

新潟支店

Telephone : (025) 247-2151

静岡支店

Telephone : (054) 255-3195

富山支店

Telephone : (076) 442-4518

金沢支店

Telephone : (076) 265-5471

福井支店

Telephone : (0776) 23-5505

神戸支店

Telephone : (078) 334-2700

四国支店

Telephone : (087) 823-7100

那覇支店

Telephone : (098) 862-1136

大分出張所

Telephone : (097) 558-8661

栃尾出張所

Telephone : (0258) 52-3657

[主な取引銀行]**北米**

Bank of America, N.A.
Canadian Imperial Bank of Commerce
Citibank, N.A.
Comerica Bank
JPMorgan Chase Bank
Wachovia Bank, N.A.
Wells Fargo Bank, N.A.

中南米

Banamex S.A. Grupo Financiero Citigroup
Banco de Credito-Helm Financial Service

欧州・アフリカ

ABN AMRO Bank N.V.
Banca Nazionale del Lavoro
Barclays Bank PLC
Bayerische Hypo- und Vereinsbank AG
BNP Paribas
CALYON
Deutsche Bank
ING Bank N.V.
Investec Bank Limited
Rabobank Nederland
The Royal Bank of Scotland plc
San Paolo-IMI S.p.A.
Societe Generale
The Standard Bank of
South Africa Limited
Standard Chartered Bank

中近東

Saudi American Bank
Union National Bank

大洋州

Australia and New Zealand
Banking Group Limited
Westpac Banking Corporation

アジア

Bangkok Bank Public Company Limited
Bank of China
Bank of Communications
Bankthai Public Company Limited
The Hongkong and Shanghai
Banking Corporation Limited
Industrial and Commercial Bank of China
Kasikornbank Public Company Limited
Malayan Banking Berhad
RHB Bank Berhad

日本

みずほコーポレート銀行
三井住友銀行
三菱東京UFJ銀行
新生銀行
あおぞら銀行
りそな銀行
住友信託銀行
中央三井信託銀行
みずほ信託銀行
三菱UFJ信託銀行
国際協力銀行
日本政策投資銀行
農林中央金庫
信金中央金庫

主要子会社及び関連会社

2007年3月31日現在

	会社名	議決権所有割合(%)	業務内容	決算月		
繊維カンパニー						
子会社	国内	シーアイファブリック(株)	100.0	衣料、寝装製品の加工・販売	3	
		伊藤忠ホームファッション(株)	100.0	カーテン寝装寝具を中心としたホームファッション製品の販売	2	
		サカセ・アドテック(株)	90.0	三軸織物等の産業資材用高機能織物・インテリア織物製品の製造・販売	3	
		(株)ロイネ	89.8	繊維二次製品の製造・販売	3	
		伊藤忠モードバル(株)	100.0	繊維二次製品の製造・販売	3	
		(株)ユニコ	100.0	ユニフォームの製造・販売	3	
		(株)トミーヒルフィガージャパン	75.0	トミーヒルフィガーブランド製品の販売	12	
		マガシーク(株)	64.4	インターネットでの婦人・紳士服の販売	3	
		(株)リオンドール	100.0	紳士服の製造・販売	3	
		シーアイ・ガーメント・サービス(株)	100.0	紳士・婦人服及び服地の販売	3	
		ハンティング ワールド ジャパン(株)	100.0	ハンティングワールド製品の輸入・販売	3	
		(株)ジョイックスコーポレーション	100.0	紳士服及び関連商品の販売	7	
		コロネット(株)	100.0	衣料品・洋品の製造販売、輸入販売	3	
		伊藤忠ファッションシステム(株)	100.0	ファッションビジネスを核とする総合コンサルティング	3	
		リチャード・ジノリ・ジャパン(株)	50.0	リチャード・ジノリブランド及びパネオシングループ全ての製品の輸入・販売	12	
		(株)ライカ	100.0	アパレル製品の製造・販売	3	
		シーアイ・ショッピング・サービス(株)	100.0	伊藤忠グループ及び取引先等、従業員家族に対する生活関連用品の斡旋・販売	3	
		海外	ITOCHU WOOL LTD. (オーストラリア)	100.0	羊毛類の買付・販売	3
			ITOCHU Textile Materials (Asia) Ltd. (香港特別行政区)	100.0	化学繊維原料・綿糸の販売	3
			Prominent Apparel Ltd. (香港特別行政区)	100.0	繊維製品の生産管理及び販売	3
		天津華達服装有限公司(中国)	100.0	ユニフォームの製造	12	
		UNIMAX SAIGON CO., LTD. (ベトナム)	80.0	ユニフォームの製造	12	
		伊藤忠繊維貿易(中国)有限公司(中国)	100.0	繊維製品の生産管理及び繊維原料・生地・製品等の販売	12	
関連会社	国内	(株)ティーンアンドテールカジャパン	20.4	食品小売業及び飲食業	2	
		綾羽(株)	33.5	タイヤコード及び産業資材製造・販売	3	
	海外	Thai shikibo co., ltd. (タイ)	30.0	綿紡績	12	
機械カンパニー						
子会社	国内	伊藤忠プラント(株)※	100.0	中小型プラント・機器の輸出入、及び国内環境ビジネス	3	
		(株)アイメックス	100.0	船舶の保有・運航、用船、船用機械、中古船、ソフトウェア開発、海外船社の決算管理	3	
		エネソル(株)※	100.0	省エネ機器・システム販売、分散型電源事業	3	
		伊藤忠オートモービル(株)	100.0	自動車部品の輸出入及び三国取引	3	
		伊藤忠建機(株)	100.0	建設機械の販売及び賃貸	3	
		伊藤忠産機(株)	100.0	各種産業機械の販売	3	
		伊藤忠テクスマック(株)	100.0	繊維機械の販売	3	
		センチュリーメディカル(株)	100.0	医療用機器、資材の販売	3	
		海外	MCL Group Limited (英国)	100.0	倉庫業・自動車小売及び販売金融	12
			ITOCHU Automobile America Inc. (アメリカ)	100.0	自動車小売・物流・自動車トレード	12
			Auto Investment Inc. (アメリカ)	100.0	自動車小売	12
			PROMAX Automotive, Inc. (アメリカ)	100.0	サードパーティーロジスティクスサービス	12
			MULTIQUIP INC. (アメリカ)	100.0	小型建設機械及び発電機の販売及び一部製造	12
			North American Energy Services Inc. (アメリカ)	100.0	独立発電事業者(IPP)及び電力会社向け発電所運転保守サービス提供会社	12

※ 2007年4月1日、合併し社名変更 新会社名:伊藤忠プランテック(株)

	会社名	議決権所有割合(%)	業務内容	決算月
関連会社	国内	バラクーダアンドカラチンガ投資(株)	30.0 海底油田開発事業投資	12
		マーリヤガス投資(株)	30.0 ガス輸送事業投資	3
	□	いすゞネットワーク(株)	25.0 商用車ライフサイクル事業	3
		(株)マイスターエンジニアリング	20.3 ハイテク設備機械メンテナンス	3
		センチュリー・リーシング・システム(株)	20.1 総合リース業	3
	海外	Mazda Canada Inc. (カナダ)	40.0 自動車輸入・卸売販売	3
		KOMATSU SOUTHERN AFRICA (PTY) LTD. (南アフリカ共和国)	20.0 建設機械の販売、保守	3

宇宙・情報・マルチメディアカンパニー

子会社	国内	伊藤忠テクノソリューションズ(株)*	50.4 コンピュータ・ネットワークシステムの販売・保守、ソフトウェア受託開発、情報処理サービス他	3
		エキサイト(株)	60.2 インターネットディレクトリー・情報検索・情報提供サービス	3
		(株)スペースシャワーネットワーク	51.1 音楽専門委託放送事業	3
		(株)ナノ・メディア	51.6 携帯情報コンテンツ及び放送/通信連携サービス提供事業	3
		アイ・ティー・シーネットワーク(株)	70.8 携帯端末販売、モバイル関連ソリューション事業	3
	海外	ITOCHU AirLease B.V. (オランダ)	100.0 航空機リース	3
関連会社	国内	(株)ジャムコ	20.7 航空機の整備、航空機内装品の製造	3
		サンコール(株)	21.9 精密機器部品並びに組立品の製造・販売	3

* 2006年10月1日、伊藤忠テクノサイエンス(株)および(株)CRCソリューションズが合併し社名変更

金属・エネルギー

子会社	国内	伊藤忠非鉄メテリアル(株)	100.0 非鉄金属の輸出入及び卸販売	3
		伊藤忠石油開発(株)	96.4 石油、天然ガス、その他の炭化水素資源の探鉱、開発及び生産	12
		伊藤忠ベトリウム(株)	100.0 原油及び石油製品の国際取引、石油タンカーの用船及び運航、船舶燃料油の販売、石油貯蔵施設の運営	3
	海外	ITOCHU Minerals & Energy of Australia Pty Ltd (オーストラリア)	100.0 鉄鉱石、石炭、アルミナ、原油等の資源開発事業投資及び販売	3
		ITOCHU Petroleum Co., (Hong Kong) Ltd. (香港特別行政区)	100.0 原油、LPガス、石油製品等の国際取引	12
		ITOCHU Oil Exploration (Azerbaijan) Inc. (英領ケイマン諸島)	100.0 石油、ガスの探鉱、開発及び生産	12
関連会社	国内	伊藤忠丸紅鉄鋼(株)	50.0 鉄鋼製品の輸出入及び卸販売	3
		伊藤忠エネクス(株)	39.1 石油製品及び高圧ガスの販売	3
		日商LPガス(株)	25.0 LPガス及び石油製品の販売	3
		オハネットオイルアンドガス(株)	35.0 ガス、コンデンセートの開発及び生産	12
	海外	Galaxy Energy Group Ltd. (英領バージン諸島)	25.0 原油及び石油製品の国際取引	12
		Chemoil Energy Limited (香港特別行政区)	37.5 石油製品の国際取引	12
	IPC (USA), Inc. (アメリカ)	50.0 原油及び石油製品の国際取引	12	

注) □ 期中の新規連結対象会社

	会社名	議決権所有割合(%)	業務内容	決算月		
生活資材・化学品カンパニー						
子会社	国内	伊藤忠建材(株)	86.9	住宅用資材、合板、建設資機材販売	3	
		大新合板工業(株)	100.0	合板製造	3	
		伊藤忠林業(株)	100.0	造園緑化(植栽・外溝工事)、浄水浄化プラント設計・施工	3	
		伊藤忠紙パルプ(株)	100.0	紙、板紙、包装資材、パルプ販売	3	
		伊藤忠セラテック(株)	100.0	セラミックス原料・製品の製造・販売	3	
		伊藤忠ウインドウズ(株)	66.0	複層ガラス製造・販売	3	
		(株)アイ・シー・エス	95.0	タイヤおよびアルミホイールの販売	3	
		IFA(株)	100.0	靴・バッグの製造・販売並びに輸出入	3	
		(株)イルムスジャパン	85.0	北欧モダンのインテリア雑貨小売専門店	2	
		伊藤忠ケミカルフロンティア(株)	96.4	精密化学品及び関連原料の販売	3	
		伊藤忠プラスチック(株)	100.0	合成樹脂製品並びに関連商品の販売、製品開発	3	
		日本シー・ビー・ケミカル(株)	90.0	金属製品の表面処理剤等の製造販売	3	
		VCJ コーポレーション(株)	80.0	コンビニエンスストア、量販店向DVDソフト/ビデオ、雑貨販売	3	
		ケミカルロジテック(株)	100.0	化学品貯蔵施設の管理運営、化学品・合成樹脂の国内外物流業務	3	
		☐ 昭和アルミパウダー(株)	85.1	アルミニウムペーストの製造・販売	12	
		海外	CIPA Lumber Co., Ltd. (カナダ)	100.0	単板製造	12
			Pacific Woodtech Corporation (アメリカ)	100.0	構造用合板製造	12
			PrimeSource Building Products, Inc. (アメリカ)	100.0	建材の卸売	12
			PT. Aneka Bumi Pratama (インドネシア)	100.0	天然ゴム加工	12
			Am-Pac Tire Distributors, Inc. (アメリカ)	100.0	タイヤの卸売・販売	12
			Stapleton's (Tyre Services) Ltd. (英国)	100.0	タイヤの卸売・販売	12
			ITOCHU Plastics Pte., Ltd. (シンガポール)	100.0	合成樹脂の販売	12
			Plastribution Limited (英国)	100.0	合成樹脂の販売	12
			興寶国際工業有限公司(中国)	77.2	塩ビ用可塑剤の製造	12
			RUBBERNET (ASIA) PTE LTD. (シンガポール)	80.0	天然ゴム販売	12
			ITOCHU Chemicals America Inc. (アメリカ)	100.0	化学品・合成樹脂の販売	12
			浙江伊騰化工有限公司(中国)	60.0	無水フッ酸製造販売	12
			☐ Galleher Corporation (アメリカ)	100.0	床材の卸売	12
	関連会社	国内	日伯紙パルプ資源開発(株)	25.9	ブラジルのパルプメーカー・CENIBRAへの投資会社	3
			大建工業(株)	20.1	住宅関連資材の製造・販売	3
			(株)ピーピージー・シーアイ	49.0	板ガラスの輸入・販売	11
			タキロン(株)	26.8	平板・波板等合成樹脂製品の製造・販売	3
		シーアイ化成(株)	36.6	塩ビパイプ、フィルム等の製造・販売	3	
		(株)東邦アーステック	34.2	天然ガス及びヨウ素の採掘・生産、コンクリート構造物の補修・補強設計・施工	3	
		(株)三九製菓	23.1	一般用漢方医薬品・サプリメントの製造・販売、生菓の輸入販売	3	
		寧波PTA投資(株)	35.0	中国でのPTA事業への投資	3	
		海外	ALBANY PLANTATION FOREST COMPANY OF AUSTRALIA PTY. LIMITED (オーストラリア)	28.4	製紙用植林事業	3
			SOUTH EAST FIBRE EXPORTS PTY. LTD. (オーストラリア)	37.5	木材チップの製造	12
			THAITECH RUBBER CORPORATION LTD. (タイ)	33.0	天然ゴム加工	12
			Siam Riso Wood Products Co., Ltd. (タイ)	38.4	パーティクルボード製造	12
			上海宝菱塑料製品有限公司(中国)	22.6	プラスチック製品製造	12
			上海金浦塑料包装材料有限公司(中国)	30.0	ポリプロピレンフィルム製造	12
			Tetra Chemicals (Singapore) Pte. Ltd. (シンガポール)	40.0	MTBEの製造・販売	12
			SUMIPEX (THAILAND) CO., LTD. (タイ)	49.0	高付加価値アクリルシートの製造・販売	12
			☐ BRUNEI METHANOL COMPANY SDN. BHD. (ブルネイ)	25.0	ブルネイでのメタノール製造	12
			■ Hexa Color (Thailand) Ltd. (タイ)	20.0	合成樹脂着色及び濃縮着色剤の生産	12

注) ☐ 期中の新規連結対象会社

■ 期中に子会社/関連会社区分変更有

	会社名	議決権所有割合(%)	業務内容	決算月
食料カンパニー				
子会社	国内	伊藤忠飼料(株)	85.9 各種飼料の製造・販売及び畜産物の販売	3
		伊藤忠ライス(株)	89.6 米卸販売	3
		伊藤忠製糖(株)	100.0 砂糖及びその副産物の製造・加工・販売	3
		伊藤忠食糧販売(株)	100.0 食品原料の輸入・国内販売	3
		伊藤忠フレッシュ(株)	100.0 青果、精肉、鮮魚の加工・販売	3
		ユニバーサルフード(株)	98.0 外食産業への企画サポート	3
		伊藤忠食品(株)	50.9 酒類・食料品等の販売	9
		西野商事(株)※	85.2 食料品・雑貨等の販売	3
		ヤヨイ食品(株)	93.2 冷凍食品の製造・販売	3
		ファミリーコーポレーション(株)	100.0 コンビニエンスストア、量販店、 外食産業向け商品の全温度帯物流業	3
	■ (株)日本アクセス※	60.6 酒類・食料品等の販売	3	
海外	OILSEEDS INTERNATIONAL LTD. (アメリカ)	100.0 植物油脂製造	7	
関連会社	国内	不二製油(株)	25.5 食用油脂・植物蛋白の総合メーカー	3
		ジャパンフーズ(株)	34.8 清涼飲料の製造	3
		(株)エイ・アイ・ビバレッジホールディング	20.0 中国における飲料事業への投資	12
		プリマハム(株)	39.7 ハム・ソーセージ、食肉および加工食品の製造販売	3
		(株)吉野家ディー・アンド・シー	21.1 国内外での牛丼事業と新規事業を両軸としたナショナルチェーン展開	2
		(株)ケーアイ・フレッシュアクセス	33.0 青果物サービスセンター、青果物及び青果加工品卸売	3
		(株)ファミリーマート	32.5 フランチャイズシステムによるコンビニエンス・ストア事業	2
		(株)昭和	20.0 食品卸売業	3
	海外	PALMAJU EDIBLE OIL SDN. BHD. (マレーシア)	30.0 パーム油、パーム核油精製加工	12
		CGB ENTERPRISES, INC. (アメリカ)	50.0 穀物の売買及び物流事業	5
	Asahi Breweries Itochu (Holdings) Limited (香港特別行政区)	40.0 中国におけるビール事業への投資	12	
	CHOLBURI SUGAR & TRADING CORP., LTD. (タイ)	20.0 砂糖製造	9	
	■ P.T. ANEKA TUNA INDONESIA (インドネシア)	47.0 ツナ缶詰の製造・販売	12	
	WINNER FOOD PRODUCTS LTD. (香港特別行政区)	26.0 加工食品製造・販売	12	
	TAIWAN DISTRIBUTION CENTER CO., LTD. (台湾)	39.4 食料品、雑貨品の卸売業	12	

※ 2007年4月1日、合併 新会社名:(株)日本アクセス

金融・不動産・保険・物流カンパニー

子会社	国内	伊藤忠ファイナンス(株)	90.1 融資業務を中心とした金融関連業務全般	3
		伊藤忠キャピタル証券(株)	100.0 ファンド商品の組成販売等	3
		FXプライム(株)	85.1 外国為替保証金取引サービス業	3
		伊藤忠都市開発(株)	100.0 住宅(マンション、宅地)関連の開発、分譲	3
		伊藤忠ハウジング(株)	100.0 不動産の販売代理・仲介・賃貸	3
		伊藤忠ビルディング(株)	100.0 不動産賃貸業	3
		(株)センチュリー21・ジャパン	55.3 不動産仲介業者に対するフランチャイズシステムの運営	3
		伊藤忠アーバンコミュニティ(株)	100.0 マンション、オフィスビル、学生会館の管理・運営及びサービス業務	3
		イトーピアホーム(株)	100.0 戸建住宅の設計・施工	3
		伊藤忠オリコ保険サービス(株)※	65.0 損害保険・生命保険代理店業	3
		I&Tリスクソリューションズ(株)	62.8 保険ブローカー業・リスクコンサルティング業	3
		内外航空サービス(株)	97.2 海外・国内旅行販売代理業	3
	海外	ITOCHU Finance (Europe) PLC (英国)	100.0 欧州での投資業務及び資産運用業務統轄	2
		ITOCHU Finance (Asia) LTD. (香港特別行政区)	100.0 香港を中心とするアジア市場での投資及び新規投資対象の発掘等	2
		ITOCHU Financial Services, Inc. (アメリカ)	100.0 北米での投資業務及び資産運用業務統括	12
		COSMOS SERVICES CO., LTD. (アメリカ) (香港特別行政区)	100.0 保険・再保険のコンサルティング及びブローカー業	3
		COSMOS SERVICES (AMERICA) INC. (アメリカ)	100.0 保険のコンサルティング及びブローカー業	12
	EURASIA SPED Kft. (ハンガリー)	59.8 自動車関連を中心とする輸送業、倉庫業、貿易業務	12	
	広州忠達物流有限公司(中国)	57.7 物流業(倉庫・運送・物流加工)	12	

注) ■ 期中に子会社/関連会社区分変更有

※ 2007年3月22日、伊藤忠保険サービス(株)より社名変更

	会社名	議決権所有割合(%)	業務内容	決算月	
関連会社	国内				
		中央設備エンジニアリング(株)	50.0	電気・空調等の設備工事	3
		南青山アパートメント(株)	27.8	住宅・商業施設の賃貸及び運営	3
		(株)東京ヒューマニアエンタプライズ	48.6	ホテル事業	3
		(株)プリーバ	20.9	オンライン個人向けローン業	3
		ファミマクレジット(株)	38.2	クレジットカード事業	2
		ポケットカード(株)	23.4	クレジットカード事業	2
		(株)オリエントコーポレーション	21.0	信販業	3
		(株)スーパーレックス	21.9	物流センター管理運営業務	3
		■ イー・ギャランティ(株)	40.5	企業間商取引において最適な与信・決済サービスを提供する 金融ポータルサイト	3
		(株)アイ・ロジスティクス	49.2	総合物流業(倉庫陸運業、国際航空貨物取扱業、通関業、NVOCC)	3
	海外				
		P.T. MALIGI PERMATA INDUSTRIAL ESTATE (インドネシア)	50.0	工業団地の開発・販売及び運営	12
		北京太平洋物流有限公司(中国)	50.0	中国における総合物流業	12
	頂通(開曼島)控股有限公司(英領ケイマン諸島)	50.0	中国国内物流事業	12	

海外現地法人およびその子会社

関連会社	伊藤忠インターナショナル会社(アメリカ)	100.0	海外現地法人	12
	Telerent Leasing Corporation(アメリカ)	100.0	ホテル・病院向けテレビ等のディストリビューションとリース業	12
	Master-Halco, Inc.(アメリカ)	100.0	フェンス材の製造、販売及びセキュリティ関連ビジネス	12
	Enprotech Corp.(アメリカ)	100.0	自動車、製鉄、飲料充填関連機械の保守、補修	12
	伊藤忠欧州会社(英国)	100.0	海外現地法人	12
	伊藤忠シンガポール会社(シンガポール)	100.0	海外現地法人	3
	韓国伊藤忠株式会社(韓国)	100.0	海外現地法人	12
	伊藤忠タイ会社(タイ)	100.0	海外現地法人	3
	伊藤忠香港会社(香港特別行政区)	100.0	海外現地法人	3
	伊藤忠中南米会社(パナマ)	100.0	海外現地法人	12
	伊藤忠チリ会社(チリ)	100.0	海外現地法人	12
	伊藤忠ブラジル会社(ブラジル)	100.0	海外現地法人	12
	伊藤忠中近東会社(U.A.E)	100.0	海外現地法人	3
	伊藤忠豪州会社(オーストラリア)	100.0	海外現地法人	3
	伊藤忠(中国)集团有限公司(中国)	100.0	海外現地法人	12
	台湾伊藤忠股份有限公司(台湾)	100.0	海外現地法人	3

注) ■ 期中に子会社/関連会社区分変更有