

株式情報

名義書換代理人：
中央三井信託銀行株式会社

上場証券取引所：
東京、大阪、名古屋、福岡、札幌

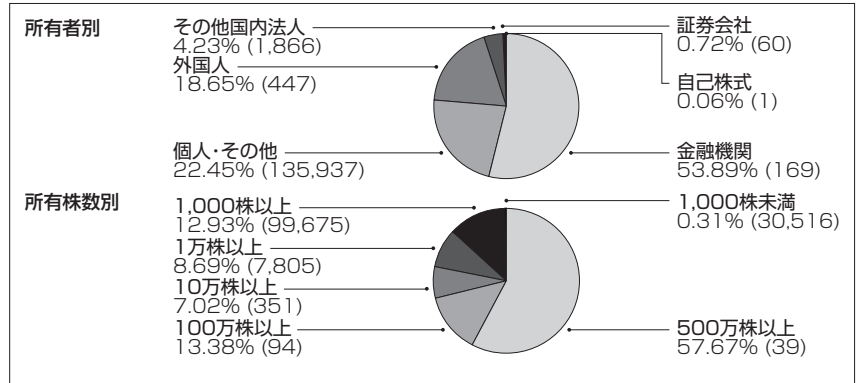
株主総会：
2004年6月29日

発行済株式数：
1,584,889,504株

株主総数：
138,480名

株式分布状況

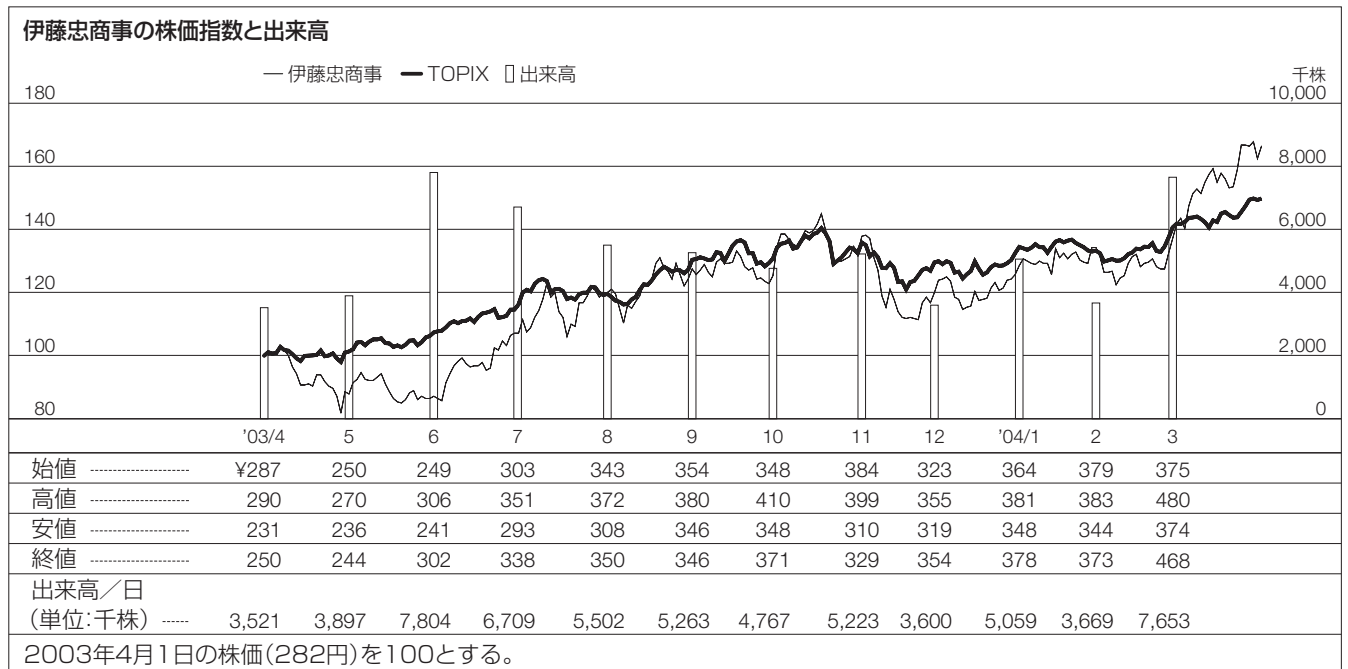
株式数比率(株主数)



大株主の状況:

株主名	持株数(千株)	持株比率(%)
日本トラスティ・サービス信託銀行株式会社(信託口)	209,704	13.23
日本マスタートラスト信託銀行株式会社(信託口)	104,284	6.58
株式会社みずほコーポレート銀行	49,000	3.09
三井住友海上火災保険株式会社	48,651	3.07
日本生命保険相互会社	42,022	2.65
日本興亜損害保険株式会社	41,566	2.62
東京海上火災保険株式会社	39,797	2.51
株式会社新生銀行	34,382	2.17
朝日生命保険相互会社	27,530	1.74
株式会社三井住友銀行	22,667	1.43

(注) 1. 日本トラスティ・サービス信託銀行(株)は、(株)りそな銀行、住友信託銀行(株)、三井トラスト・ホールディングス(株)の共同出資による年金資産等の管理信託銀行であります。
2. 日本マスタートラスト信託銀行(株)は、三菱信託銀行(株)、日本生命保険相互会社、UFJ 信託銀行(株)、明治安田生命保険相互会社およびドイツ銀行の共同出資による年金資産等の管理信託銀行であります。



(2004年3月31日現在)