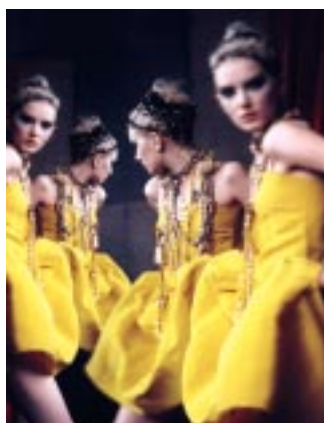


目次



▶ P18



▶ P20



▶ P21



▶ P22

財務ハイライト	2
ITOCHU AT A GLANCE	4
株主および顧客の皆様へ	6
特集	11
特集1:	
伊藤忠商事の成長戦略	12
特集2:	
伊藤忠商事のコンピタンスを活用したビジネス	18
● 成長モデルを一層進化させる伊藤忠商事の消費関連ビジネス	18
● 総合商社随一のブランドビジネス	20
● オリコとの提携を通じた消費者ビジネスにおける「横方向」シナジーの発揮	21
● 金属・エネルギー資源開発事業における伊藤忠の特長—高い資産効率	22
営業の概況	23
ディビジョンカンパニー	24
繊維カンパニー	24
機械カンパニー	26
宇宙・情報・マルチメディアカンパニー	28
金属・エネルギーカンパニー	30
生活資材・化学品カンパニー	32
食料カンパニー	34
金融・不動産・保険・物流カンパニー	36
海外オペレーション	38
総本社	40
組織図	42
コーポレートガバナンスとCSR (企業の社会的責任)	43
コーポレートガバナンス	44
役員一覧	47
CSR (企業の社会的責任)	50
伊藤忠商事のCSRに対する考え方	50
企業倫理・コンプライアンス	51
環境問題への積極的な取り組み	52
社会貢献	53
働きやすい職場環境の実現	54
その他情報	55
海外・国内店／主な取引銀行	56
主要な子会社および関連会社	58
財務セクション	63
主要な経営指標の推移	64
経営者による財政状態及び経営成績に関する説明及び分析	65
連結貸借対照表	90
連結損益計算書	92
連結資本勘定増減表	93
連結キャッシュ・フロー計算書	94
連結財務諸表注記	95
和文アニュアルレポートの発行および監査について	127
株式情報	128
会社概要	129

ハイライト情報 & トップマネジメント

特集

営業の概況

コーポレートガバナンスと CSR

その他情報

財務セクション

会社・株式概要